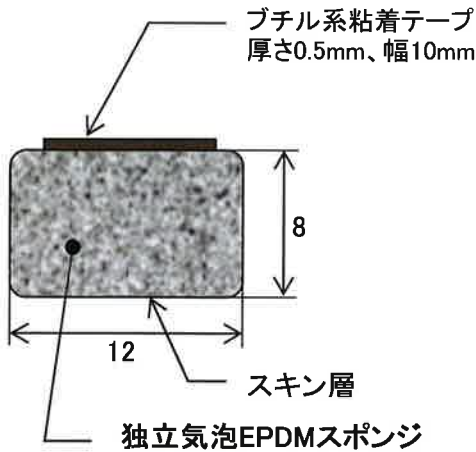


●●● コンクリート製品用簡易止水シール材 ●●●

タフ ライト M @ 8 1 2

軟質EPDMスポンジ基材が、特に軽量のコンクリート同士の緩衝材として使用するのに適しています。ブチル系粘着テープ付である為コンクリート垂直面でも簡単に固定でき、またハサミ等で簡単にカットすることができる為、現場に合わせ容易に作業することができます。

■製品図■



■特長■

軟質軽量EPDMスポンジの押出成形製品です。

- ・「軟質」でノロ止めに適しています。
- ・「軽量」で持ち運びに便利です。
- ・独立気泡EPDMスポンジにより、従来連続気泡である「エアースील」よりも水密性に優れています。
- ・耐水、耐候性に優れ、環境影響が少ないです。
- ・「ゴム」なので、長期耐久性(歪)に優れています。

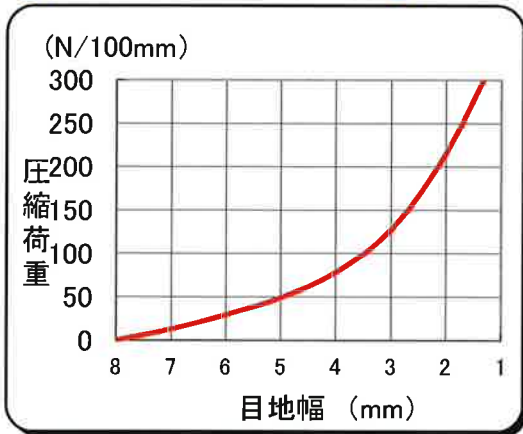
■適用例■

U字構・床板等のクッション材に最適です。

■梱包(荷姿)■

20M×15巻入り(300M/ケース)

■製品圧縮時の荷重線■



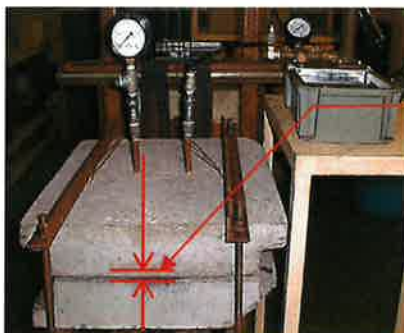
※圧縮速度20mm/min

■製品における参考物性■

試験項目	物性	試験方法
引張強度 (N/mm <sup>2</sup> )	0.2以上	JIS K 6251参照 製品にて500mm/min チャック間40mm
伸び (%)	200以上	
比重	0.1-0.3	JIS K 6268 A法
耐久歪 (%) 常態	60以下	JIS K 6262 常態96h50%圧縮
耐オゾン性	亀裂無	JIS K 6259 20%伸長 40°C×96hr×500ppb
耐候性	異常なし	SWOM(63°C)500hr

■水密テスト■

コンクリート水密試験機



試験結果

圧力 (MPa)	目地幅(mm)					
	1	2	3	4	5	6
0.02	○	○	○	○	×	×
0.04	○	○	○	×	×	×
0.06	○	○	○	×	×	×
0.08	○	○	×	×	×	×
0.10	○	○	×	×	×	×

○3分保持 ×漏水

\* 水密テストは当社コンクリートによるデータであり水密性の保証値ではありません。  
実際の使用条件等によって止水性能が異なる場合があります。

製品改良のため、製品仕様・梱包・価格などを予告なく変更する事がありますので、あらかじめ御了承下さい。

**化成工業株式会社**  
愛知県大府市横根町坊主山1-64  
TEL(0562)-44-2866