

御中

承認願函

品名

ストッパーQ

愛知県大府市横根町坊主山10-64
化成工業株式会社
電話番号0562-44-2862

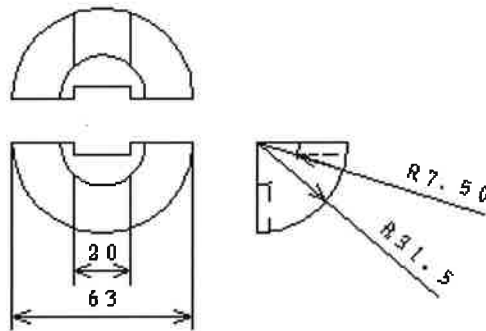


化成工業株式会社
大府市橋本町切立1-1-34
TEL:0532-44-2866



物性保証書

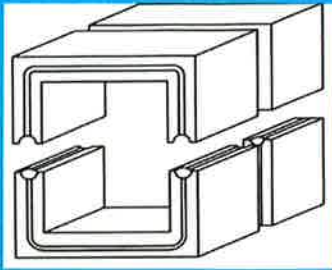
ストッパーQ



テスト項目	製品規格	テスト方法
比重	1.4±0.1	JISK6268
引張強さ(N/mm ²)	0.5以上	JISK6251
伸び(%)	800以上	JISK6251

製品は規格を満たしております

大型セグメントBOX クロス部用シール材



2分割ボックスのシール材は
ストッパー-Q

で
簡単施工

コンクリートボックスが大型化になると、輸送上の関係で、上下2分割のBOXになります。ボックスが分割されるとボックス接着部に十字状のクロス部が生じ、止水対策のシール材が必要となります。
ストッパー-Qは、このニーズの要求に応え、緊張するだけで止水出来る乾式工法を提案します

施工手順

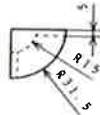
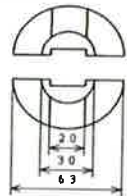
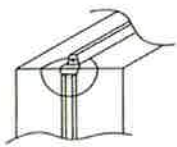
- ① コンクリートボックスの端部の中心に1/4球の凹溝を形成します(工場)



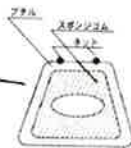
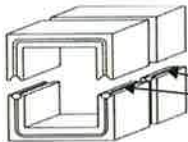
凹溝の形成は、コロンで型枠に取り付けていただければ簡単に形成できます
コロン(樹脂製)



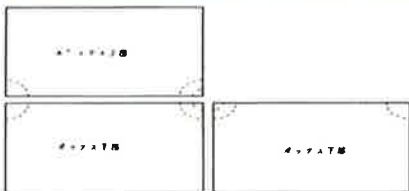
- ② 1/4球の凹溝内にベッセルボンドのプライマーを塗布した後、未加硫ブチルゴムの1/4球(シール材用溝付き)ストッパー-Qを内蔵接着します(工場)
ストッパー-Q(1/4球)



- ③ シール材(ベッセル)を貼り付けます。(工場)
ベッセル



- ④ ボックスの積み上げ、引き寄せ(現地施工)

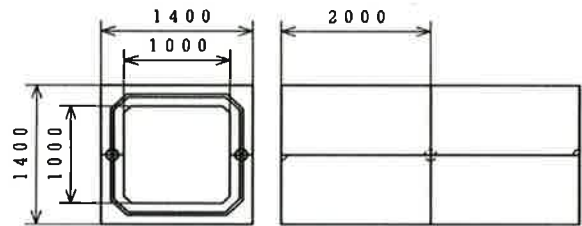


特徴

- 1 ボックス引き寄せ時、十字クロス部が多少ずれても、ストッパー-Qにて完全止水が期待できます。
- 2 ボックス引き寄せ時、シール材、ベッセルのネット効果にて、スムーズに作業が出来ます。
- 3 0.1Mpaと高い止水効果が得られます。

止水実験

1) ボックスの大きさ



2) 条件

- ①クロス部 ストッパー-Q+ブチルシートシール材
- ②直線部 ベッセル2(ネット付き)シール部
- ③緊張力 40kg/cm

3) テスト結果

水圧	日数	結果
0.05Mpa	5日	水漏れなし
0.07 "	5日	↑
0.10 "	5日	↑
最大水漏れ圧力	—	0.13Mpa

* 当社水密試験のデータです(保証値ではありません)。実際の使用条件等により、止水性能が異なる場合があります。

製品改良のため、製品仕様・梱包・価格などを予告なく変更することがありますので、あらかじめ御了承ください。

化成工業株式会社

愛知県大府市横根町坊主山1-64

TEL0562-44-2861

FAX0562-48-2571