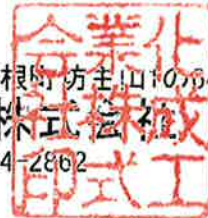


御中

## 承認願函

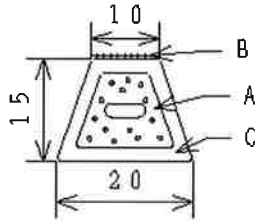
品名	ベッスル1
----	-------

愛知県大府市横根町坊主山10-64  
化成工業株式会社  
電話番号0562-44-2862



物性保証書

ベッスル1



A 中芯(EPDMスポンジ)			C 粘着層			
テスト項目	製品規格	テスト方法	テスト項目	製品規格	テスト方法	
比重	0.5±0.1	JISK6268	比重	1.4±0.1	JISK6268	
硬さ(Hs・C)	30±5	JISK6253	不揮発分	95以上	JISK6398	
引張強さ(N/mm <sup>2</sup> )	1.7以上	JISK6251	引張強さ(N/mm <sup>2</sup> )	0.04以上	JISK6251	
伸び(%)	250以上	JISK6251	伸び(%)	1000以上	JISK6251	
B ネット			ダレ変形性	ダレ変形 無き事	試料をアルミ版に粘着し80℃×24hr後の状態	
材質: 編み方: 太さ:			針入度 (%)	0℃	JISK2770により測定用針は直径1mm、50g荷重5秒間針入させた指数	
				20℃		—
				50℃		
D 断面寸法(mm)						
測定項目	規格	測定方法				
上幅	10±2	ノギス				
下幅	20±2	ノギス				
高さ	15 <sup>+1</sup> <sub>-2</sub>	ノギス				

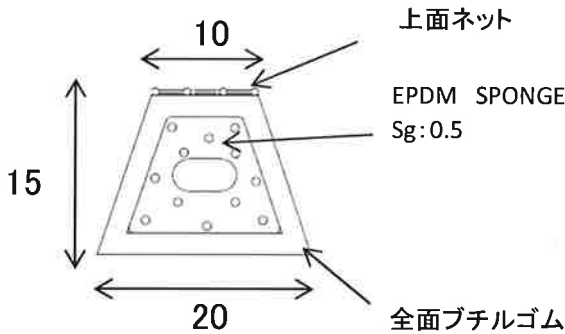
製品は規格を満たしております

# コンクリート製品用止水シール材

## ベッスル 1

ベッスルとは自動車シールメーカーとしての技術で提供するボックスカルバートシール材です。現場の声を取り入れて作業効率を大幅に高めたタックフリーのシール材です。

### ■製品図■



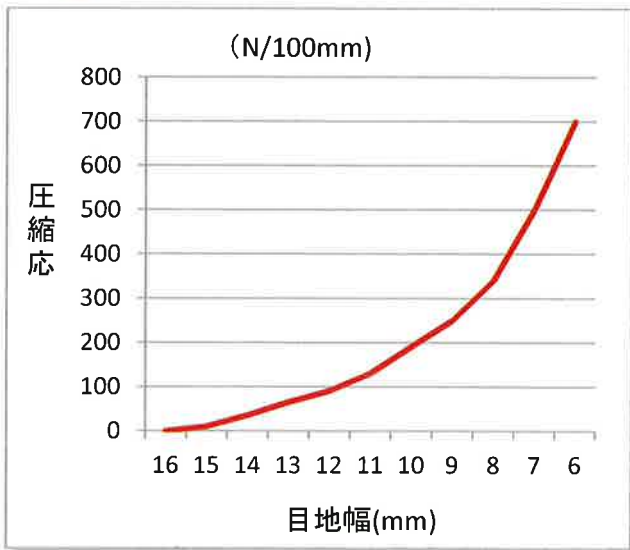
### ■特長■

- ①現場施工の軽減  
シール材の表面に繊維ネットを被着した構造で、ボックスを完全に締め切らない限りはネットを塚に原型を保ち、ボックス位置の微調整を容易に行いことができます。
- ②自動車用スポンジゴム材の使用  
車のドアシールで20年以上の実績のあるスポンジゴム材料を使用し、水圧0.1MPaでもシール機能を十分発揮できる柔らかいスポンジ材を選定しています。

### ■梱包(荷姿)■

4.5M×12巻入り(54M/ケース)

### ■製品圧縮時の荷重線■

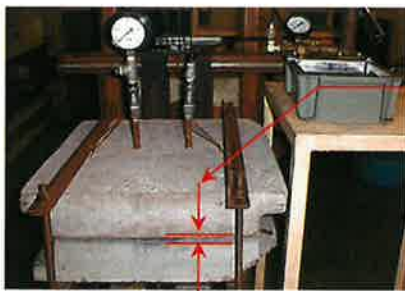


### ■製品の基本物性■

試験項目	規格
中芯(EPDMスポンジ)	
比重	0.5±0.1
硬さ(Hs・C)	30±5
引張強さ(N/mm <sup>2</sup> )	1.7以上
伸び(%)	250以上
粘着層	
比重	1.4±0.1
不揮発分	95以上
引張強さ(N/mm <sup>2</sup> )	0.04以上
伸び	1000以上
ダレ変形性	ダレ変形無きこと

### ■水密テスト■

コンクリート水密試験機



目地幅

結果

圧力 (MPa)	目地幅(mm)			
	6	8	10	12
0.06	○	○	○	×
0.08	○	○	○	×
0.10	○	○	×	×
0.12	○	○	×	×
0.14	○	×	×	×

○3分保持 ×漏水

\* 当社コンクリート水密試験でのデータです(保証値ではありません)。実際の使用条件等により、止水性能が異なる場合があります。

製品改良のため、製品仕様・梱包・価格などを予告なく変更する事がありますので、あらかじめ御了承下さい。

**化成工業株式会社**  
愛知県大府市横根町坊主山1-64  
Tel (0562) 44-2866