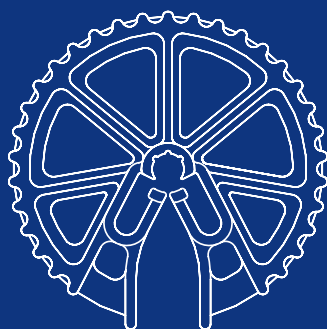


2

2017年度版



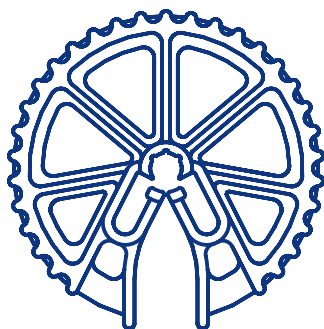
# SPACER CATALOG

スパーサカタログ

U型・L型・上蓋・落蓋式側溝本体・蓋

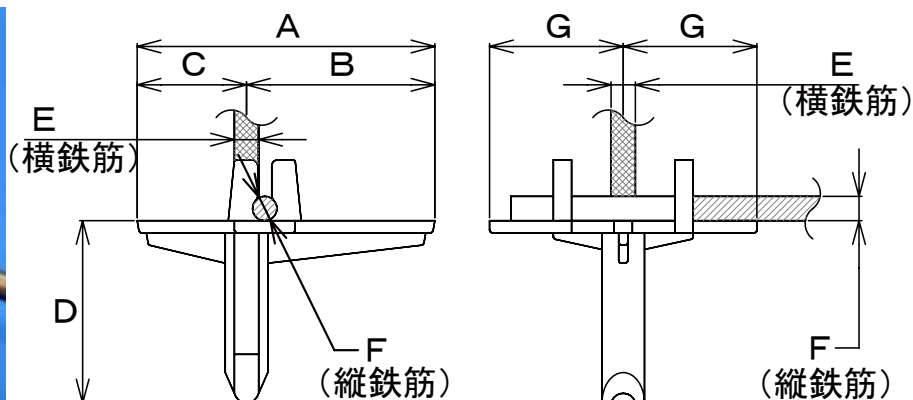
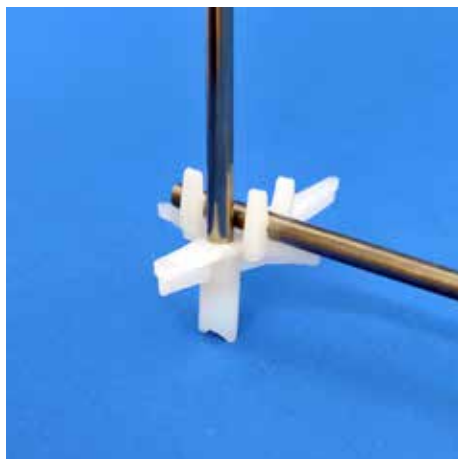


製品及び製品仕様はおことわりなく変更する場合があります。ご了承ください。



U型側溝・上ぶた式U型側溝 JIS A5372 <本体用>.....	1
上ぶた式U型側溝 JIS A5372 < 1種蓋> .....	2
上ぶた式U型側溝 JIS A5372 < 2種蓋>.....	3
鉄筋コンクリートL型側溝 JIS A5372 .....	4
鉄筋コンクリートL型側溝 JIS A5372 <平メッシュ対応>.....	5
落蓋式U型側溝本体 1種 JIS A5372 — 2004 .....	6
落蓋式U型側溝本体 3種 JIS A5372 — 2004 .....	7
落蓋式U型側溝本体 3種底板W配筋用 JIS A5372 — 2004 .....	8
落蓋式U型側溝 1種蓋 JIS A5372 — 2004 .....	9
落蓋式U型側溝 3種蓋 縦打用 JIS A5372 — 2004 .....	10
落蓋式U型側溝 3種蓋 平打用 JIS A5372 — 2004 .....	11
プラスチックスペーサ成形材料試験成績表 .....	12

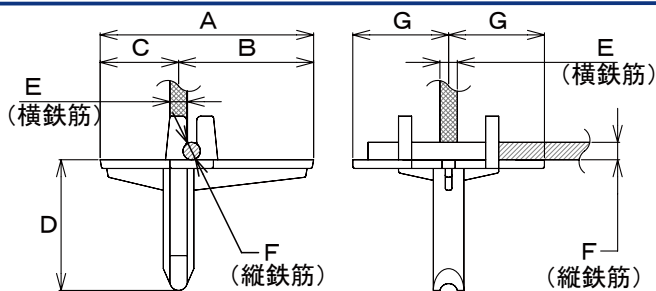
# U型側溝・上ぶた式U型側溝 JIS A5372 <本体用>



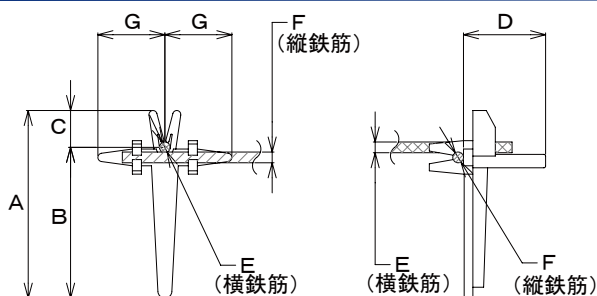
商品番号	商品名	使用 製品厚	A	B	C	D	横鉄筋 E	縦鉄筋 F	G	箱入数	袋入数	使用原料	荷姿 略称
12469	T型 150 - 20	30	28	16	12	20	2.6	2.6	15	15,000	2,500	高密度 PE	中
12470	T型 150 - 25	30	28	16	12	25	2.6	2.6	15	15,000	2,500	高密度 PE	中
12471	T型 150 - 30	30	28	16	12	30	2.6	2.6	15	15,000	2,500	高密度 PE	中
12472	T型 180 - 20	35	34	22	12	20	3.2	2.6	15	14,000	2,000	高密度 PE	中
12473	T型 180 - 25	35	34	22	12	25	3.2	2.6	15	14,000	2,000	高密度 PE	中
12474	T型 180 - 30	35	34	22	12	30	3.2	2.6	15	14,000	2,000	高密度 PE	中
10283	T型 240 - 20	45	43	28	15	20	3.2	3.2	22	12,000	1,000	高密度 PE	手掛大
17005	T型 240 - 20 E4 汎用	45	43	28	15	20	4	3.2	22	12,000	1,000	高密度 PE	手掛大
12447	T型 240 - 25	45	43	28	15	25	3.2	3.2	22	10,000	1,000	高密度 PE	手掛大
16983	T型 240 - 25 E4 汎用	45	43	28	15	25	4	3.2	22	10,000	1,000	高密度 PE	手掛大
10284	T型 240 - 30	45	43	28	15	30	3.2	3.2	22	10,000	1,000	高密度 PE	手掛大
17006	T型 240 - 30 E4 汎用	45	43	28	15	30	4	3.2	22	10,000	1,000	高密度 PE	手掛大
12475	T型 300/360 - 20 兼用	50	49	31	18	20	4	4(3.2)	22	10,000	1,000	高密度 PE	手掛大
12448	T型 300/360 - 25 兼用	50	49	31	18	25	4	4(3.2)	22	10,000	1,000	高密度 PE	手掛大
12453	T型 300/360 - 30 兼用	50	49	31	18	30	4	4(3.2)	22	10,000	1,000	高密度 PE	手掛大
12719	T型 450 - 20	55	52	34	18	20	5	4	24	8,000	800	高密度 PE	手掛大
12449	T型 450 - 25	55	52	34	18	25	5	4	24	8,000	800	高密度 PE	手掛大
12710	T型 450 - 30	55	52	34	18	30	5	4	24	8,000	800	高密度 PE	手掛大
10291	T型 600 - 20	70	67	46	21	20	6(D6)	6(D6)	22	3,600	600	高密度 PE	中
12450	T型 600 - 25	70	67	46	21	25	6(D6)	6(D6)	22	3,600	600	高密度 PE	中
10292	T型 600 - 30	70	67	46	21	30	6(D6)	6(D6)	22	3,600	600	高密度 PE	中

# 上ぶた式U型側溝 JIS A5372 <1種蓋>

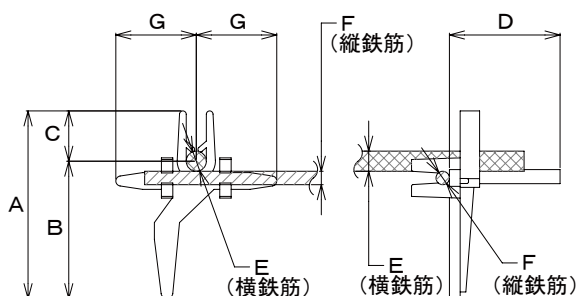
**A  
型**



**B  
型**



**C  
型**

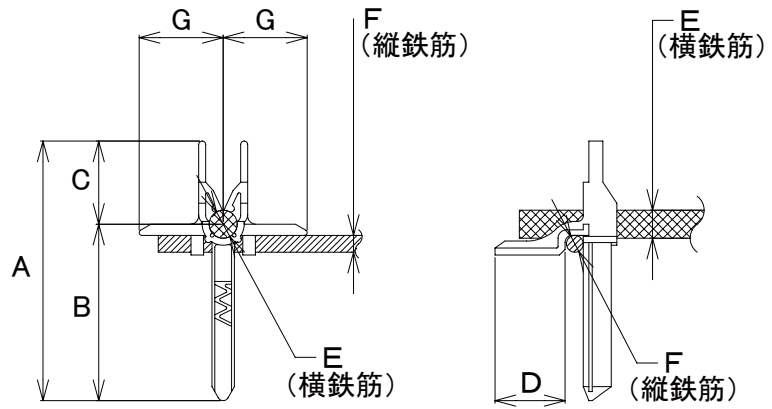


商品番号	商品名	使用 製品厚	A	B	C	D	横鉄筋 E	縦鉄筋 F	G	箱入数	袋入数	形状	使用原料	荷姿 略称
12477	1種蓋 150 - 20	30	28	16	12	20	2.6	2.6	15	15,000	2,500	A	高密度 PE	中
12478	1種蓋 150 - 25	30	28	16	12	25	2.6	2.6	15	15,000	2,500	A	高密度 PE	中
12479	1種蓋 150 - 30	30	28	16	12	30	2.6	2.6	15	15,000	2,500	A	高密度 PE	中
12480	1種蓋 180 - 20	35	34	22	12	20	2.6	2.6	15	14,000	2,000	A	高密度 PE	中
12481	1種蓋 180 - 25	35	34	22	12	25	2.6	2.6	15	14,000	2,000	A	高密度 PE	中
12482	1種蓋 180 - 30	35	34	22	12	30	2.6	2.6	18	12,000	2,000	A	高密度 PE	中
12462	1種蓋 240 - 33	40	37	26	11	33	3.2	3.2	20	7,200	1,200	B	高密度 PE	中
12463	1種蓋 300 - 33	50	48	37	11	33	4	3.2	20	6,600	1,100	B	高密度 PE	中
12483	1種蓋 360 - 33	55	53	42	11	33	5	3.2	20	6,000	1,000	B	高密度 PE	中
12465	1種蓋 450 - 33	60	56	41	15	33	6(D6)	4	24	4,000	500	C	高密度 PE	中
12466	1種蓋 600 - 33	65	62	47	15	33	6(D6)	4	24	3,500	500	C	高密度 PE	中

上記寸法表は標準寸法を示し、240・300のみ下記の寸法があります。

G寸法	20	25	30
-----	----	----	----

# 上ぶた式U型側溝 JIS A5372 < 2種蓋 >



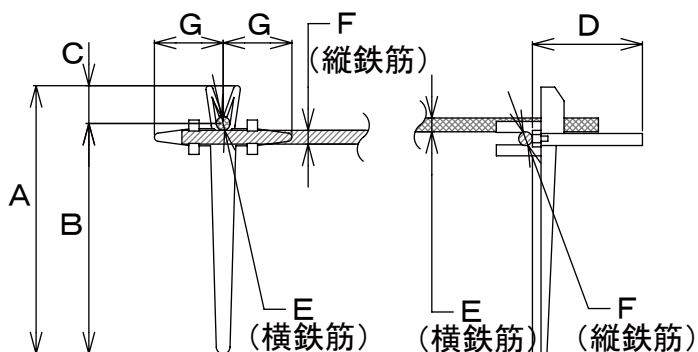
商品番号	商品名	使用製品厚	A	B	C	D	横鉄筋 E	縦鉄筋 F	G	箱入数	袋入数	使用原料	荷姿略称
17706	2種蓋 150 - 180	80	78	63	15	30	6(D6)	6(D6)	30	3,100	310	PP	手掛大
14526	2種蓋 240 - 360	85	83	63	20	30	D10	6(D6)	35	2,500	250	PP	手掛大
14827	2種蓋 450	100	98	73	25	30	D10	6(D6)	30	2,400	240	PP	手掛大
15299	2種蓋 600	130	128	98	30	30	D10	6(D6)	30	1,900	190	PP	手掛大

上記寸法表は標準寸法を示し、全サイズ共通で C・D・G寸法は下記の組み合わせが可能です。

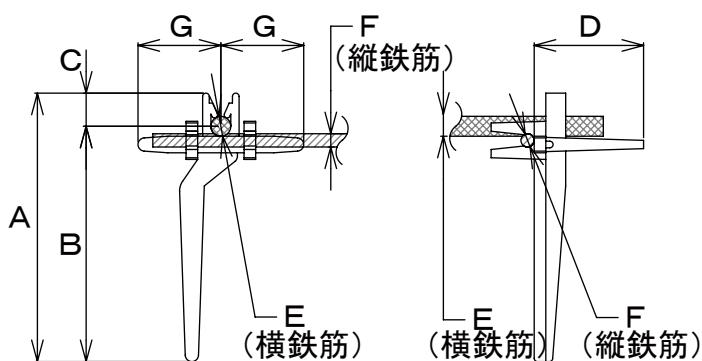
C寸法	15	20	25	30
D寸法	20	25	30	35
G寸法	25	30	35	40

# 鉄筋コンクリートL型側溝 JIS A5372

A  
型



B  
型



商品番号	商品名	使用 製品厚	A	B	C	D	横鉄筋 E	縦鉄筋 F	G	箱入数	袋入数	形状	使用原料	荷姿 略称
12491	L型 250	80	68	57	11	32	4	4	20	5,400	600	A	高密度 PE	中
12492	L型 300	90	76	65	11	32	4	4	20	4,800	600	A	高密度 PE	中
12467	L型 350	95	81	71	10	33	D6	4	25	3,000	500	B	高密度 PE	中

上記寸法表は標準寸法を示し、各サイズ共通でC・D・G寸法は下記の組み合わせが可能です。

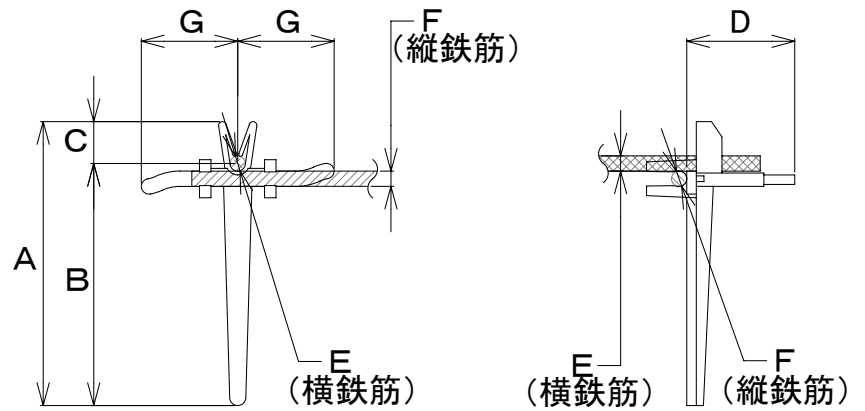
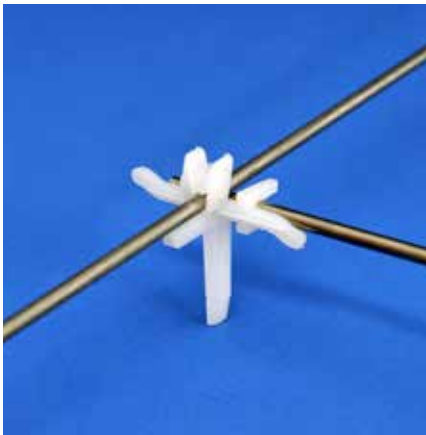
250・300

C寸法	11	14	
D寸法	28	30	32
G寸法	20	25	30

350

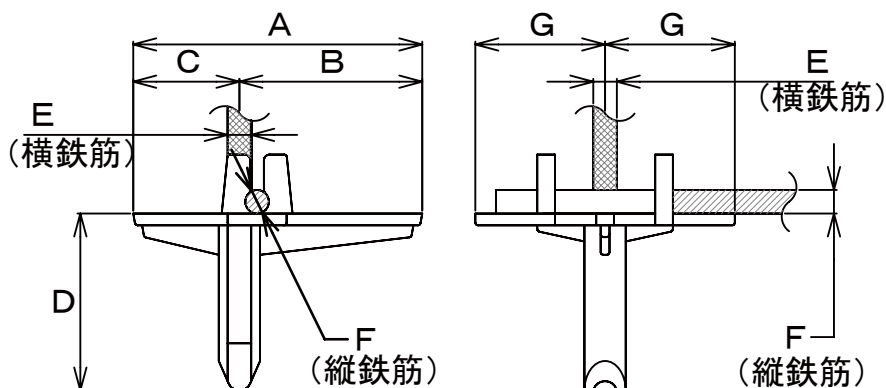
C寸法	10	15
D寸法	30	33

# 鉄筋コンクリートL型側溝 JIS A5372 <平メッシュ対応>



商品番号	商品名	A	B	C	D	横鉄筋 E	縦鉄筋 F	G	箱入数	袋入数	使用原料	荷姿 略称
14486	RC 250・300 - 1 兼用	45	34	11	20	4	4	25	6,500	650	高密度 PE	中
14487	RC 250A - 2	62	51	11	28	4	4	25	5,000	500	高密度 PE	中
14488	RC 250B - 2	69	58	11	28	4	4	25	4,000	400	高密度 PE	中
14489	RC 300 - 2	74	63	11	28	4	4	25	3,500	350	高密度 PE	中
14522	RC 350 - 1	49	34	15	20	D6	4	25	5,500	550	高密度 PE	手掛大
14523	RC 350 - 2	82	67	15	28	D6	4	25	3,200	400	高密度 PE	手掛大
14925	RC 500 - 1	108	83	25	20	D6	D6	25			高密度 PE	
14926	RC 500 - 2	133	108	25	37	D6	D6	25			高密度 PE	

# 落蓋式U型側溝本体 1種 JIS A5372 - 2004



商品番号	商品名	使用 製品厚	A	B	C	D	横鉄筋 E	縦鉄筋 F	G	箱入数	袋入数	使用原料	荷姿 略称
13624	JIS 1 種用 250 ～ 300B - 20	40	38	20	18	20	4	4	20	6,000	1,000	高密度 PE	中
13625	JIS 1 種用 250 ～ 300B - 30	40	38	20	18	30	4	4	20	6,000	1,000	高密度 PE	中
11993	JIS 1 種用 300C ～ 400 - 20	40	38	20	18	20	5	4	20	6,000	1,000	高密度 PE	中
11990	JIS 1 種用 300C ～ 400 - 30	40	38	20	18	30	5	4	20	6,000	1,000	高密度 PE	中
12021	JIS 1 種用 500A - 20	45	43	25	18	20	5	4	20	6,000	1,000	高密度 PE	中
12023	JIS 1 種用 500A - 30	45	43	25	18	30	5	4	20	6,000	1,000	高密度 PE	中
11962	JIS 1 種用 500B - 20	45	43	25	18	20	6*	4	20*	4,800	800	高密度 PE	中
12029	JIS 1 種用 500B - 30	45	43	25	18	30	6*	4	20*	4,800	800	高密度 PE	中

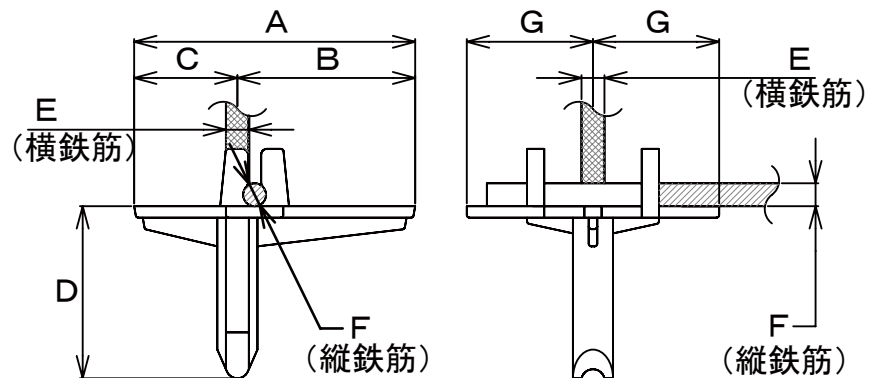
上記寸法表は標準寸法を示し、C・D寸法は下記の組み合わせが可能です。

C寸法	15	18	20
D寸法	20	30	

※ 500Bのみ、E寸法が6の場合G寸法20、E寸法がD6の場合G寸法25



# 落蓋式U型側溝本体 3種 JIS A5372 - 2004

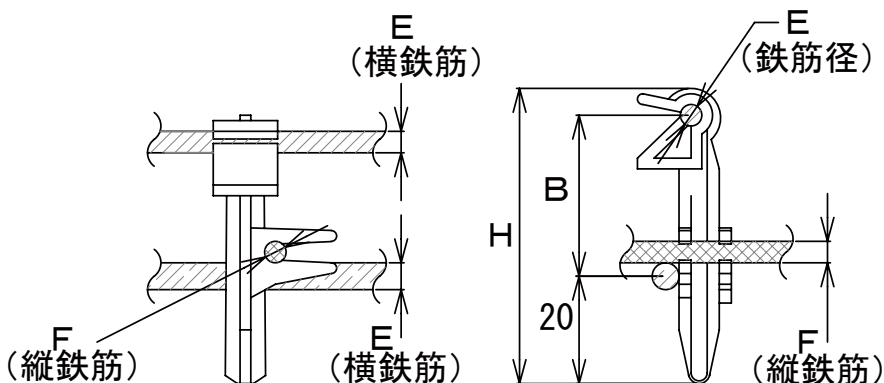


商品番号	商品名	使用 製品厚	A	B	C	D	横鉄筋 E	縦鉄筋 F	G	箱入数	袋入数	使用原料	荷姿 略称
12048	JIS 3 種用 250 - 20	45	43	25	18	20	5	4	20	6,000	1,000	高密度 PE	中
11991	JIS 3 種用 250 - 30	45	43	25	18	30	5	4	20	6,000	1,000	高密度 PE	中
13628	JIS 3 種用 300A - 20	50	48	30	18	20	5	4	20	6,000	1,000	高密度 PE	中
13629	JIS 3 種用 300A - 30	50	48	30	18	30	5	4	20	6,000	1,000	高密度 PE	中
13630	JIS 3 種用 300B・C - 20	50	48	30	18	20	D6	4	25	4,800	800	高密度 PE	中
13631	JIS 3 種用 300B・C - 30	50	48	30	18	30	D6	4	25	4,800	800	高密度 PE	中
12036	JIS 3 種用 400 - 20	55	53	35	18	20	D6	4	25	4,800	800	高密度 PE	中
12347	JIS 3 種用 400 - 30	55	53	35	18	30	D6	4	25	4,800	800	高密度 PE	中
12040	JIS 3 種用 500 - 20	60	58	38	20	20	D6	4	25	4,800	800	高密度 PE	中
11975	JIS 3 種用 500 - 30	60	58	38	20	30	D6	4	25	4,800	800	高密度 PE	中

上記寸法表は標準寸法を示し、全サイズ共通でC寸法は下記の組み合わせが可能です。

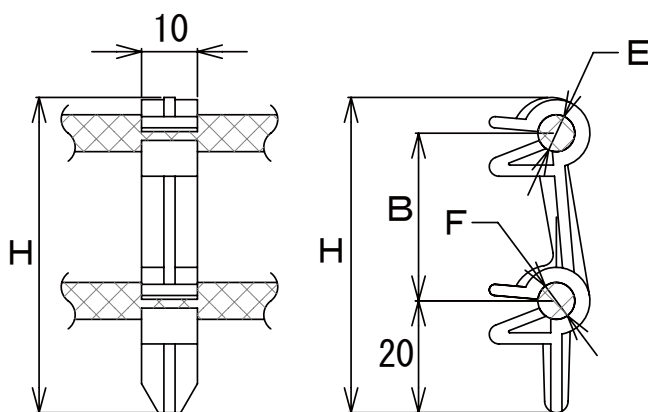
C寸法	18	20

# 落蓋式U型側溝本体 3種底板W配筋用 JIS A5372 - 2004



## <横×縦>

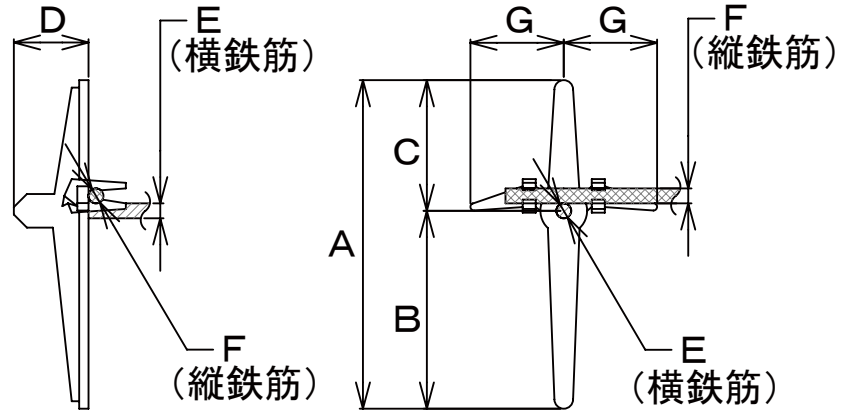
商品番号	商品名	使用製品厚	B	E	F	H	箱入数	袋入数	使用原料	荷姿略称
13615	底板 W 用 250	65	25	5	4	50	6,000	1,000	高密度 PE	中
13840	底板 W 用 300A 新型	70	30	5	4	56	6,000	1,000	高密度 PE	中
13872	底板 W 用 300B・400A 兼用 新型	70	30	D6	4	57	6,000	1,000	高密度 PE	中
13873	底板 W 用 300C・400B・500A 兼用 新型	80	40	D6	4	67	6,000	600	高密度 PE	手掛大
13874	底板 W 用 500B 新型	90	50	D6	4	77	4,800	800	高密度 PE	中



## <横×横>

商品番号	商品名	使用製品厚	B	E	F	H	箱入数	袋入数	使用原料	荷姿略称
14172	横底板 W 用 300A	70	30	5	5	56.4	7,200	1,200	高密度 PE	中
14220	横底板 W 用 300B・400A	70	30	D6	D6	56.4	7,200	1,200	高密度 PE	中

# 落蓋式U型側溝 1種蓋 JIS A5372 - 2004



商品番号	商品名	使用製品厚		A	B	C	D	横鉄筋	縦鉄筋	G	箱入数	袋入数	使用原料	荷姿略称
		T	T1					E	F					
11519	JIS 1種蓋用 250 4 × 4 - 90 - 20	90	55	88	53	35	20	4	4	25	4,500	500	高密度 PE	手掛大
11520	JIS 1種蓋用 250 4 × 4 - 90 - 30	90	55	88	53	35	30	4	4	25	4,000	500	高密度 PE	手掛大
11522	JIS 1種蓋用 300 4 × 4 - 95 - 20	95	55	92	57	35	20	4	4	25	4,500	500	高密度 PE	手掛大
11523	JIS 1種蓋用 300 4 × 4 - 95 - 30	95	55	92	57	35	30	4	4	25	4,000	500	高密度 PE	手掛大
11525	JIS 1種蓋用 400 4 × 4 - 110 - 20	110	65	107	62	45	20	4	4	25	4,200	420	高密度 PE	手掛大
11526	JIS 1種蓋用 400 4 × 4 - 110 - 30	110	65	107	62	45	30	4	4	25	3,600	300	高密度 PE	手掛大
11528	JIS 1種蓋用 500 4 × 4 - 125 - 20	125	75	122	72	50	20	4	4	25	3,000	300	高密度 PE	手掛大
11529	JIS 1種蓋用 500 4 × 4 - 125 - 30	125	75	122	72	50	30	4	4	25	3,000	300	高密度 PE	手掛大

上記寸法表は標準寸法を示し、全サイズ共通でD・G寸法は下記の組み合わせが可能です。  
C寸法は500のみ変更が可能です。

500のみ

C寸法	50	55
-----	----	----

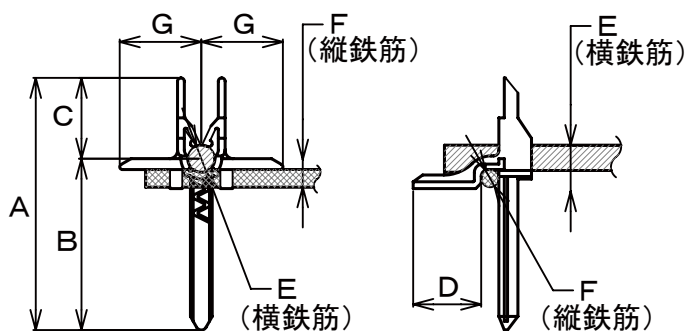
全サイズ共通

D寸法	15	20	30	45		
G寸法	25	30	35	40	45	50

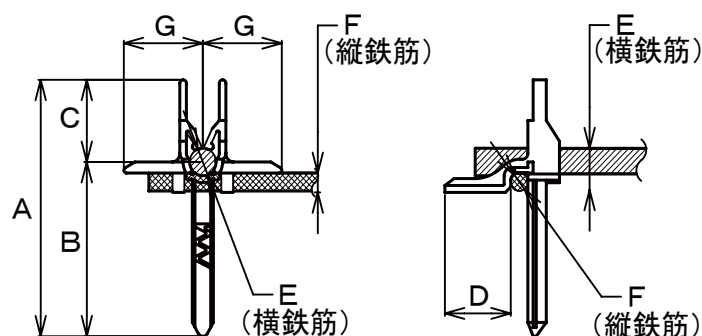
# 落蓋式U型側溝 3種蓋 縦打用 JIS A5372 - 2004



250用



300~500用



商品番号	商品名	使用 製品厚	A	B	C	D	横鉄筋 E	縦鉄筋 F	G	箱入数	袋入数	使用 原料	荷姿 略称
15765	JIS 3種蓋用 250 SKD6 × 4 - 90	90	88	68	20	30	D6	4	30	3,000	300	PP	手掛大
14573	JIS 3種蓋用 300 SK10 × 6 - 93	95	93	73	20	30	D10	6・D6	30	2,600	260	PP	手掛大
14447	JIS 3種蓋用 300 SK10 × 6 - 94	95	93	68	25	30	D10	6・D6	30	2,500	250	PP	手掛大
14441	JIS 3種蓋用 300 SK10 × 6 - 95	95	93	63	30	30	D10	6・D6	30	2,500	250	PP	手掛大
14878	JIS 3種蓋用 400 SK10 × 6 - 108	110	108	88	20	30	D10	6・D6	30	2,300	230	PP	手掛大
14597	JIS 3種蓋用 400 SK10 × 6 - 109	110	105	83	25	30	D10	6・D6	30	2,000	200	PP	手掛大
14521	JIS 3種蓋用 400 SK10 × 6 - 110	110	108	78	30	30	D10	6・D6	30	2,000	200	PP	手掛大
14685	JIS 3種蓋用 500 SK10 × 6 - 123	125	123	103	20	30	D10	6・D6	30	2,000	200	PP	手掛大
14598	JIS 3種蓋用 500 SK10 × 6 - 124	125	123	98	25	30	D10	6・D6	30	2,000	200	PP	手掛大
14585	JIS 3種蓋用 500 SK10 × 6 - 125	125	123	93	30	30	D10	6・D6	30	1,900	190	PP	手掛大

上記寸法表は標準寸法を示し、各サイズC・D・G寸法は下記の組み合わせが可能です。

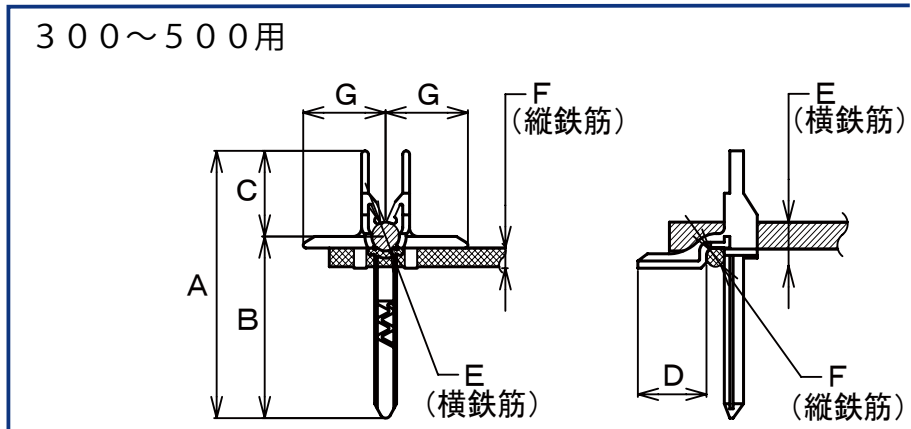
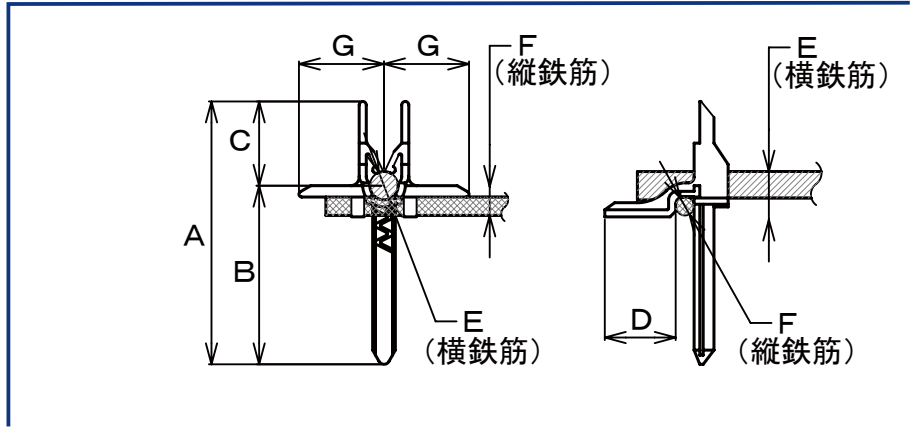
250

C寸法	15	20	25	30	
D寸法	15	20	25	30	
G寸法	22	25	30	35	40

300~500

C寸法	15	20	25	30		
D寸法	25	30				
G寸法	25	30	35	40	45	50

# 落蓋式U型側溝 3種蓋 平打用 JIS A5372 - 2004



商品番号	商品名	使用製品厚	A	B	C	D	横鉄筋 E	縦鉄筋 F	G	箱入数	袋入数	使用原料	荷姿略称
15919	JIS 3種蓋用 250 SKD6 × 4 - 90	90	83	68	15	30	D6	4	30	3,000	300	PP	手掛大
14514	JIS 3種蓋用 300 SK10 × 6 - 95	95	88	73	15	30	D10	6・D6	30	2,500	250	PP	手掛大
14509	JIS 3種蓋用 400 SK10 × 6 - 110	110	103	88	15	30	D10	6・D6	30	2,300	230	PP	手掛大
14657	JIS 3種蓋用 500 SK10 × 6 - 125	125	118	103	15	30	D10	6・D6	30	2,000	200	PP	手掛大

上記寸法表は標準寸法を示し、各サイズD・G寸法は下記の組み合わせが可能です。

250

D寸法	15	20	25	30	
G寸法	22	25	30	35	40

300~500

D寸法	25	30
-----	----	----

# プラスチックスペーサ成形材料試験成績表

## ●成形材料名／ポリエチレン（高密度）

試験項目	試験方法	単位	規格値
密度	JIS K 7 1 1 2	kg/m <sup>3</sup>	942以上
メルトフローレート	JIS K 7 2 1 0	g/10min	1.5以上6.0未満
引張強さ（降伏点）	JIS K 7 1 6 1	MPa	19.61以上
デュロメータD硬さ	JIS K 7 2 1 5	H <sub>D</sub> D	60以上
ビカット軟化点	JIS K 7 2 0 6	℃	105以上

備考 試験値は材料メーカーの試験実施報告書による。

※上記試験成績表は、従来の高密度ポリエチレンタイプに該当します。（円形スペーサ等に使用）

## ●成形材料名／ポリエチレン（低密度）

試験項目	試験方法	単位	規格値
密度	JIS K 7 1 1 2	kg/m <sup>3</sup>	910以上930未満
メルトフローレート	JIS K 7 2 1 0	g/10min	6.0以上25.0未満
引張強さ（降伏点）	JIS K 7 1 6 1	MPa	7.84以上
デュロメータD硬さ	JIS K 7 2 1 5	H <sub>D</sub> D	32以上
ビカット軟化点	JIS K 7 2 0 6	℃	75以上

備考 試験値は材料メーカーの試験実施報告書による。

※上記試験成績表は、従来の低密度ポリエチレンタイプに該当します。（キャップ等に使用）

## ●成形材料名／ポリプロピレン

試験項目	試験方法	単位	規格値
メルトフローレート	JIS K 7 2 1 0	g/10min	8.00以上
引張強さ（降伏点）	JIS K 7 1 6 1	MPa	22.56以上
アイゾット衝撃値	JIS K 7 1 1 0	KJ/m <sup>2</sup>	2.94以上
ビカット軟化点	JIS K 7 2 0 6	℃	125以上

備考 試験値は第三者機関の試験実施報告書による。

（蓋用スペーサ・SKタイプ等に使用）

# FAX 注文書

FAX 返信  
要・不要

恐れ入りますが、このページのコピーをとって FAX でお送りください。

富国石油(株) 行き

発注日 年 月 日 ( )

貴社名

ご担当者

ご住所

TEL FAX

■下記の通り注文いたします

商品番号	商品名	数量

■直送先がある場合はお知らせください。

〒

住所

会社名

電話番号

ご担当者名

 富国石油株式会社

本社・東名工場 〒410-0011 静岡県沼津市岡富9-49-8  
TEL 055-921-4331 機 FAX 055-921-5886  
URL <http://www.fukoku-oil.com>

**FAX 055-921-5886**

必要事項を明記の上、送信してください。

富国石油(株) 行 FAX 055-921-5886



本社・東名工場 〒410-0011 静岡県沼津市岡宮 949-8

TEL : 055-921-4331 FAX : 055-921-5886

URL <http://www.fukoku-oil.com>