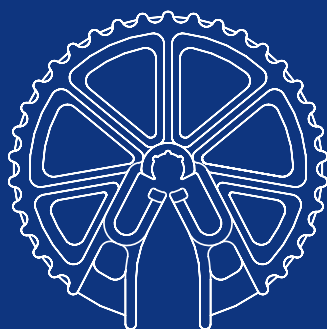


5

2017年度版



# SPACER CATALOG

スパーサカタログ

その他

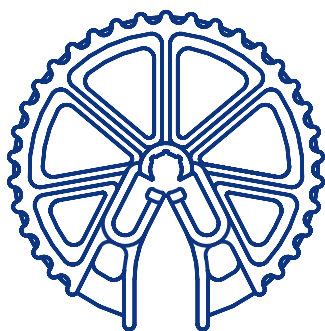


製品及び製品仕様はおことわりなく変更する場合があります。ご了承ください。



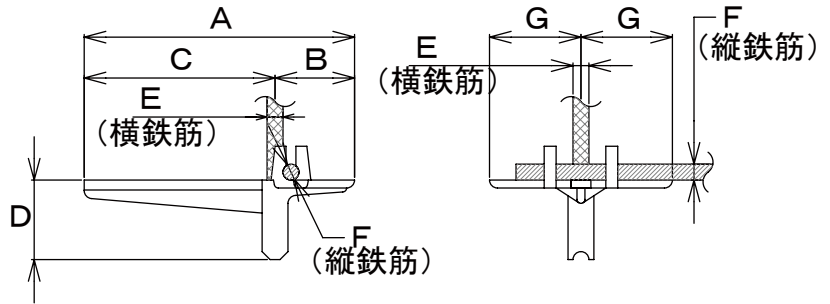
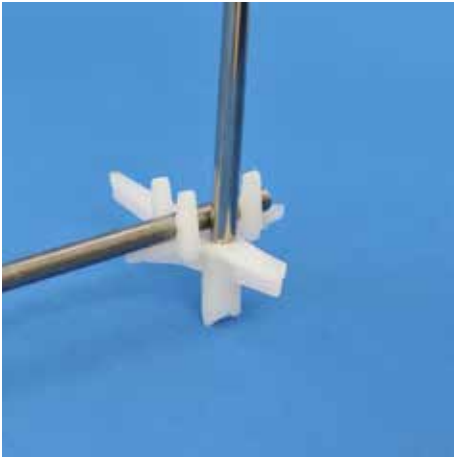
プラスチックスパーサとコンクリート離型剤の総合メーカー

**富国石油株式会社**



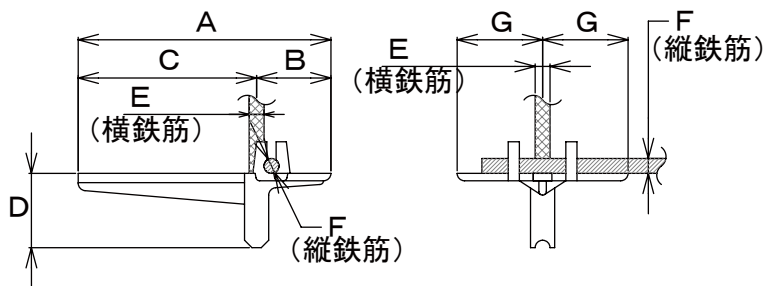
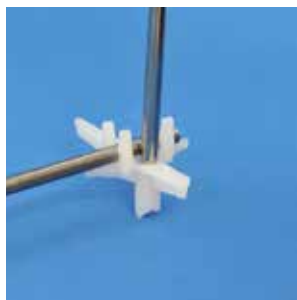
ベンチフリューム	1
FB スペーサ (ベンチフリューム・U型用)	3
道路用手掛用 (TH型)	4
水路用 (TW)	5
ESD T-6	6
97ESD蓋側溝25t用 (縦断用・TS型)	7
板用 (トンボ型)	8
可変側溝蓋用	9
芝台<土止めブロック用>・吊りフック止め	10
W筋用・SP板	11
集水管	12
ヒューム管用	13
Mキャップ	14
MOキャップ・Gキャップ・グレーチング用ボルト保護キャップ	15
排水用耐熱フィルター<透水性舗装用>	16
各種フィルタ	18
YFフィルタ・Rフィルタ	20
Rキャップ・漏止め	21
モウセン<型枠穴埋め用>	22
ホールピン	23
クサビ	24
調整プレート	26
QM スペーサ・QM フラットスペーサ・QM スペーサ アーム付き	28・29
VL スペーサ・プラスチックハンマー	30
ビットウィン・製品ストック用丸プレート	31
プラスチックスペーサ成形材料試験成績表	32

# ベンチフリューム



商品番号	商品名		A	B	C	D	横鉄筋 E	縦鉄筋 F	G	箱入数	袋入数	使用原料	荷姿略称
10478	ベンチ A 型 200 ～ 300 - 20	兼用	48	15	33	20	3.2(2.6)	3.2	23	8,000	1,000	高密度 PE	中
10479	ベンチ A 型 200 ～ 300 - 30	兼用	48	15	33	30	3.2(2.6)	3.2	23	8,000	1,000	高密度 PE	中
10480	ベンチ A 型 350 - 20		58	18	40	20	3.2	3.2	23	6,000	1,000	高密度 PE	中
10481	ベンチ A 型 350 - 30		58	18	40	30	3.2	3.2	23	6,000	1,000	高密度 PE	中
10482	ベンチ A 型 400 ～ 450 - 20	兼用	68	20	48	20	4	4	23	6,000	1,000	高密度 PE	中
10483	ベンチ A 型 400 ～ 450 - 30	兼用	68	20	48	30	4	4	23	6,000	600	高密度 PE	中
10484	ベンチ A 型 500 ～ 650 - 20	兼用	78	23	55	20	5 (4)	5	23	4,800	800	高密度 PE	中
10485	ベンチ A 型 500 ～ 650 - 30	兼用	78	23	55	30	5 (4)	5	23	4,800	480	高密度 PE	中
10486	ベンチ A 型 700 - 20		88	28	60	20	5	5	23	3,500	500	高密度 PE	中
10487	ベンチ A 型 700 - 30		88	28	60	30	5	5	23	3,500	500	高密度 PE	中
10488	ベンチ A 型 800 - 20		88	25	63	20	6	5	23	3,000	500	高密度 PE	中
10489	ベンチ A 型 800 - 30		88	25	63	30	6	5	23	3,000	300	高密度 PE	中
10490	ベンチ A 型 900 ～ 1000 - 20	兼用	98	30	68	20	6	5	23	2,700	450	高密度 PE	中
10491	ベンチ A 型 900 ～ 1000 - 30	兼用	98	30	68	30	6	5	23	2,700	450	高密度 PE	中

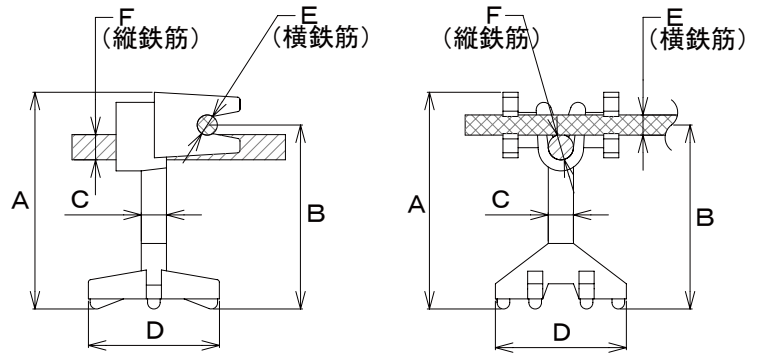
# ベンチフリューム



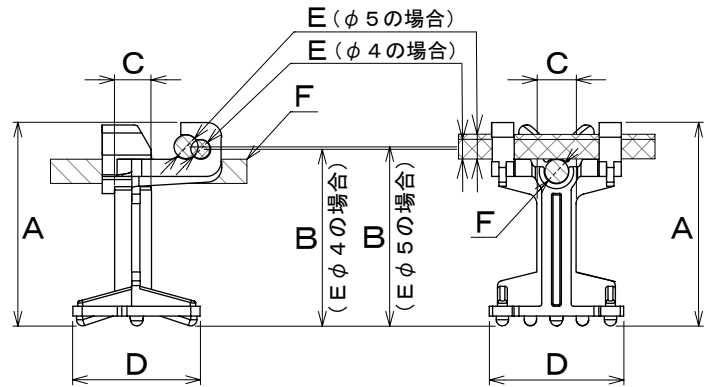
商品番号	商品名		A	B	C	D	横鉄筋 E	縦鉄筋 F	G	箱入数	袋入数	使用原料	荷姿略称
10496	ベンチ B 型 200 ～ 300 - 20	兼用	38	15	23	20	3.2(2.6)	3.2	23	9,000	1,500	高密度 PE	中
10497	ベンチ B 型 200 ～ 300 - 30	兼用	38	15	23	30	3.2(2.6)	3.2	23	9,000	900	高密度 PE	中
10498	ベンチ B 型 350 - 20		43	18	25	20	3.2	3.2	23	9,000	1,500	高密度 PE	中
10499	ベンチ B 型 350 - 30		43	18	25	30	3.2	3.2	23	9,000	1,500	高密度 PE	中
10500	ベンチ B 型 400 ～ 450 - 20	兼用	53	20	33	20	4	4	23	6,000	1,000	高密度 PE	中
10501	ベンチ B 型 400 ～ 450 - 30	兼用	53	20	33	30	4	4	23	6,000	1,000	高密度 PE	中
10504	ベンチ B 型 500 - 20		58	23	35	20	4	5	23	6,000	1,000	高密度 PE	中
10505	ベンチ B 型 500 - 30		58	23	35	30	4	5	23	6,000	600	高密度 PE	中
10502	ベンチ B 型 550 ～ 650 - 20	兼用	43	23	20	20	5	5	23	7,000	1,000	高密度 PE	中
10503	ベンチ B 型 550 ～ 650 - 30	兼用	43	23	20	30	5	5	23	7,000	700	高密度 PE	中
10506	ベンチ B 型 700 - 20		48	23	25	20	5	5	23	6,000	600	高密度 PE	中
10507	ベンチ B 型 700 - 30		48	23	25	30	5	5	23	6,000	600	高密度 PE	中
10508	ベンチ B 型 800 - 20		48	25	23	20	6	5	23	4,800	800	高密度 PE	中
10509	ベンチ B 型 800 - 30		48	25	23	30	6	5	23	4,800	600	高密度 PE	中
10510	ベンチ B 型 900 ～ 1000 - 20	兼用	53	28	25	20	6	5	23	4,800	600	高密度 PE	中
10511	ベンチ B 型 900 ～ 1000 - 30	兼用	53	28	25	30	6	5	23	4,200	600	高密度 PE	中
10520	ベンチ C 型 200 ～ 300 - 20	兼用	43	15	28	20	3.2(2.6)	3.2	23	8,500	1,700	高密度 PE	中
10521	ベンチ C 型 200 ～ 300 - 30	兼用	43	15	28	30	3.2(2.6)	3.2	23	8,500	1,700	高密度 PE	中
10522	ベンチ C 型 350 - 20		48	18	30	20	3.2	3.2	23	8,000	1,000	高密度 PE	中
10523	ベンチ C 型 350 - 30		48	18	30	30	3.2	3.2	23	8,000	1,000	高密度 PE	中
10524	ベンチ C 型 400 ～ 450 - 20	兼用	58	20	38	20	4	4	23	6,000	600	高密度 PE	中
10525	ベンチ C 型 400 ～ 450 - 30	兼用	58	20	38	30	4	4	23	6,000	600	高密度 PE	中
10526	ベンチ C 型 500 ～ 650 - 20	兼用	63	23	40	20	5 (4)	5	23	5,000	1,000	高密度 PE	中
10527	ベンチ C 型 500 ～ 650 - 30	兼用	63	23	40	30	5 (4)	5	23	5,000	500	高密度 PE	中
17369	ベンチ C 型 700 - 20		73	25	48	20	6	5	23	3,500	500	高密度 PE	中
10529	ベンチ C 型 700 - 30		73	25	48	30	6	5	23	3,500	500	高密度 PE	中
10530	ベンチ C 型 800 - 20		73	25	48	20	6	5	23	3,500	500	高密度 PE	中
10531	ベンチ C 型 800 - 30		73	25	48	30	6	5	23	3,500	500	高密度 PE	中
10532	ベンチ C 型 900 ～ 1000 - 20	兼用	78	30	48	20	6	5	23	3,000	500	高密度 PE	中
10533	ベンチ C 型 900 ～ 1000 - 30	兼用	78	30	48	30	6	5	23	3,000	500	高密度 PE	中

# FB スペーサ (ベンチフリューム・U型用)

形状：A

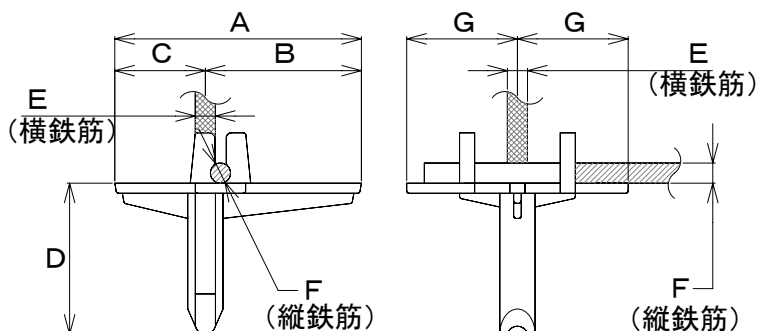


形状：B



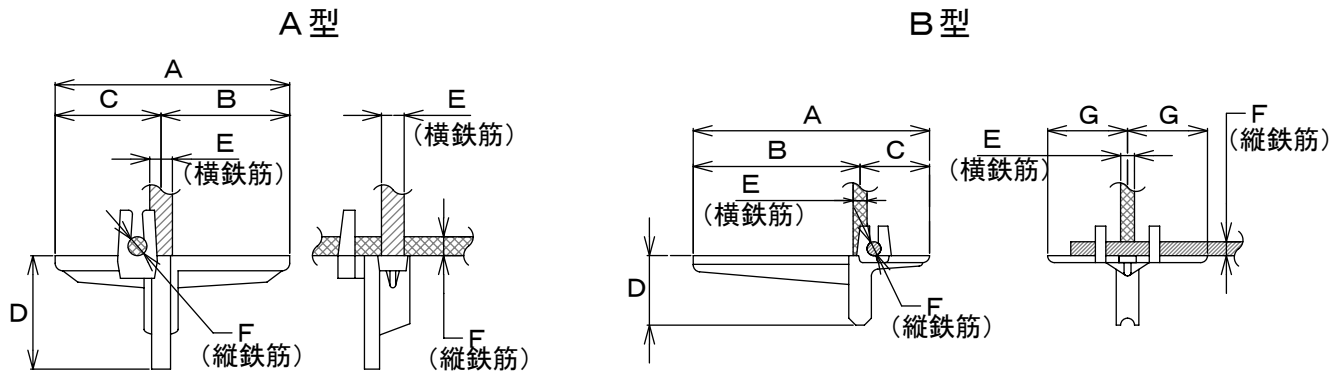
商品番号	商品名		A	B	C	D	横鉄筋 E	縦鉄筋 F	箱入数	袋入数	形状	使用原料	荷姿 略称
10412	FB 200 - 250	兼用	29	22	5	26	2.6	3.2	7,500	1,000	A	高密度 PE	中
10413	FB 300 - 350	兼用	33	27	5	26	3.2	3.2	7,000	1,000	A	高密度 PE	中
10414	FB 400 - 450	兼用	41	35	5	26	4	4	6,000	1,000	A	高密度 PE	中
18236	FB 500 (4 × 5 · 5 × 5) N		41.5	36	8	27	4 · 5	5	5,000	500	B	高密度 PE	手掛大
18237	FB 550 - 600 (5 × 5) N	兼用	46.5	41	8	27	5	5	5,000	500	B	高密度 PE	手掛大
18238	FB 650 (5 × 5) N		51.5	46	8	27	5	5	4,500	500	B	高密度 PE	手掛大
18239	FB 700 (5 × 5) N		56.5	51	8	27	5	5	4,000	400	B	高密度 PE	手掛大
18240	FB 800 (5 × 5) N		58.5	53	8	27	5	5	4,000	400	B	高密度 PE	手掛大
18074	FB 800 (6 × 5)		57	50	5	27	6	5	4,000	400	A	高密度 PE	中
10422	FB 800 (6 × 6)		57	50	5	27	6	6	4,000	400	A	高密度 PE	中
18241	FB 900 (5 × 5) N		65.5	60	8	27	5	5	3,600	360	B	高密度 PE	手掛大
18075	FB 900 (6 × 5)		63	56	5	27	6	5	3,600	360	A	高密度 PE	中
10423	FB 900 (6 × 6)		63	56	5	27	6	6	3,600	360	A	高密度 PE	中
10421	FB 1000 (6 × 6)		75	67	6	36	6	6	2,100	350	A	高密度 PE	中

# 道路用手掛用 (TH 型)



商品番号	商品名	A	B	C	D	横鉄筋 E	縦鉄筋 F	G	箱入数	袋入数	使用原料	荷姿 略称
10300	TH 200 - 20	43	23	20	20	3.2	2.6	23	10,400	1,300	高密度 PE	手掛大
10301	TH 200 - 30	43	23	20	30	3.2	2.6	23	10,000	1,000	高密度 PE	手掛大
10302	TH 240 - 20	53	28	25	20	3.2	3.2	23	10,000	1,000	高密度 PE	手掛大
10303	TH 240 - 30	53	28	25	30	3.2	3.2	23	10,000	1,000	高密度 PE	手掛大
10304	TH 300 - 20	58	33	25	20	4	3.2	23	10,000	1,000	高密度 PE	手掛大
10305	TH 300 - 30	58	33	25	30	4	3.2	23	9,000	1,000	高密度 PE	手掛大
10306	TH 360 - 20	63	33	30	20	4	4	23	7,200	900	高密度 PE	手掛大
10307	TH 360 - 30	63	33	30	30	4	4	23	7,200	900	高密度 PE	手掛大
10308	TH 400 - 20	66	34	32	20	5	4	23	7,000	700	高密度 PE	手掛大
10309	TH 400 - 30	66	34	32	30	5	4	23	7,000	700	高密度 PE	手掛大
10310	TH 450 - 20	66	34	32	20	5	4	23	7,000	700	高密度 PE	手掛大
10311	TH 450 - 30	66	34	32	30	5	4	23	7,000	700	高密度 PE	手掛大
10312	TH 500 - 20	71	39	32	20	5.5	4	23	7,000	700	高密度 PE	手掛大
10313	TH 500 - 30	71	39	32	30	5.5	4	23	6,500	650	高密度 PE	手掛大
10314	TH 600 - 20	80	45	35	20	6	6	23	3,000	500	高密度 PE	中
10315	TH 600 - 30	80	45	35	30	6	6	23	3,000	500	高密度 PE	中

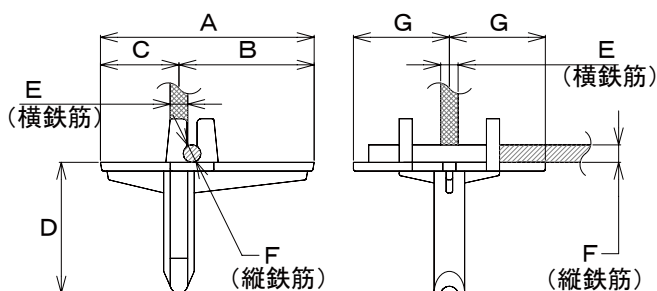
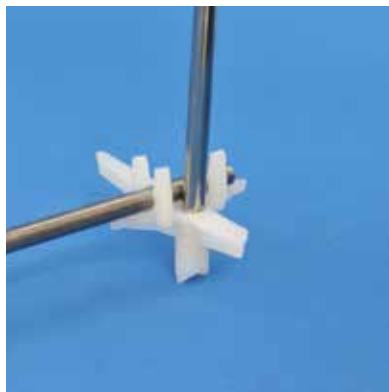
# 水路用 (TW)



商品番号	商品名	A	B	C	D	横鉄筋 E	縦鉄筋 F	G	箱入数	袋入数	形状	使用原料	荷姿 略称
10254	TW 200 - 20	28	15	13	20	3.2	3.2	-	15,000	1,500	A	高密度 PE	中
10255	TW 200 - 30	28	15	13	30	3.2	3.2	-	15,000	1,500	A	高密度 PE	中
10258	TW 250 - 20	33	20	13	20	3.2	3.2	24	8,000	1,000	B	高密度 PE	中
10259	TW 250 - 30	33	20	13	30	3.2	3.2	24	8,000	1,000	B	高密度 PE	中
10260	TW 300 - 20	38	20	18	20	4	3.2	24	7,000	1,000	B	高密度 PE	中
10262	TW 300 - 30	38	20	18	30	4	3.2	24	7,000	1,000	B	高密度 PE	中
10265	TW 360 - 20	43	25	18	20	4	3.2	24	7,000	1,000	B	高密度 PE	中
10266	TW 360 - 30	43	25	18	30	4	3.2	24	7,000	1,000	B	高密度 PE	中
10269	TW 400 - 20	47	25	22	20	4	4	24	6,000	1,000	B	高密度 PE	中
10270	TW 400 - 30	47	25	22	30	4	4	24	6,000	1,000	B	高密度 PE	中
10273	TW 450 - 20	50	28	22	20	4	4	24	6,000	1,000	B	高密度 PE	中
10274	TW 450 - 30	50	28	22	30	4	4	24	6,000	1,000	B	高密度 PE	中
10275	TW 500 - 20	59	34	25	20	5	5	24	8,000	1,000	B	高密度 PE	手掛大
10276	TW 500 - 30	59	34	25	30	5	5	24	8,000	1,000	B	高密度 PE	手掛大
10277	TW 600 - 20	62	34	28	20	6	5	-	6,000	600	A	高密度 PE	中
10278	TW 600 - 30	62	34	28	30	6	5	-	6,000	600	A	高密度 PE	中

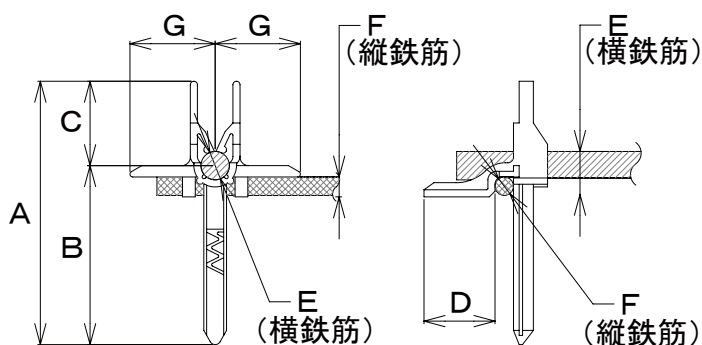


# ESD T-6



## <本体用>

商品番号	商品名	使用 製品厚	A	B	C	D	横鉄筋 E	縦鉄筋 F	G	箱入数	袋入数	使用原料	荷姿 略称
10790	ESD T-6 本体 250-20	35	33	22	11	20	3.2	3.2	23	12,000	1,000	高密度 PE	手掛大
10791	ESD T-6 本体 250-30	35	33	22	11	30	3.2	3.2	23	12,000	1,000	高密度 PE	手掛大
10792	ESD T-6 本体 300-20	40	38	23	15	20	4	3.2	23	10,000	1,000	高密度 PE	手掛大
10793	ESD T-6 本体 300-30	40	38	23	15	30	4	3.2	23	10,000	1,000	高密度 PE	手掛大
10794	ESD T-6 本体 400-20	50	48	33	15	20	4	4	23	10,000	1,000	高密度 PE	手掛大
10795	ESD T-6 本体 400-30	50	48	33	15	30	4	4	23	10,000	1,000	高密度 PE	手掛大
10796	ESD T-6 本体 500-20	50	48	33	15	20	5	5	23	6,000	1,000	高密度 PE	中
10797	ESD T-6 本体 500-30	50	48	33	15	30	5	5	23	6,000	1,000	高密度 PE	中
16089	ESD T-6 本体 600-20	50	46	31	15	20	D6	5	23	4,200	600	高密度 PE	中
10799	ESD T-6 本体 600-30	50	46	31	15	30	D6	5	23	4,200	600	高密度 PE	中

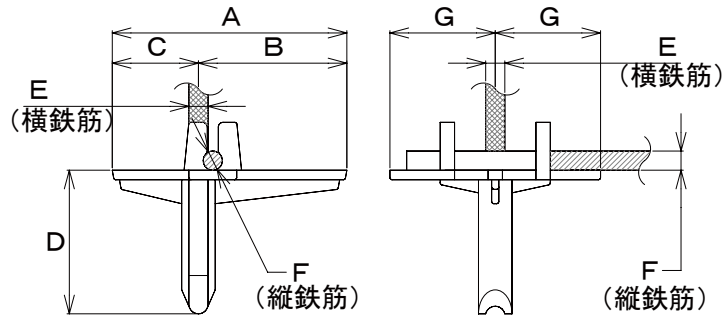


## <落蓋用>

商品番号	商品名	使用 製品厚	A	B	C	D	横鉄筋 E	縦鉄筋 F	G	箱入数	袋入数	使用原料	荷姿 略称
17968	ESD T-6 蓋 250SK	45	43	28	15	25	6	6	25	5,000	500	PP	中
17969	ESD T-6 蓋 300SK	60	58	43	15	25	6	6	25	4,500	450	PP	中
15544	ESD T-6 蓋 400SK	70	68	53	15	25	D10	6	28	3,500	350	PP	手掛大
15545	ESD T-6 蓋 500SK	80	78	63	15	25	D10	6	28	3,300	330	PP	手掛大
15546	ESD T-6 蓋 600SK	90	88	73	15	25	D10	6	28	2,800	280	PP	手掛大



# 97ESD蓋側溝25t用（縦断用・TS型）

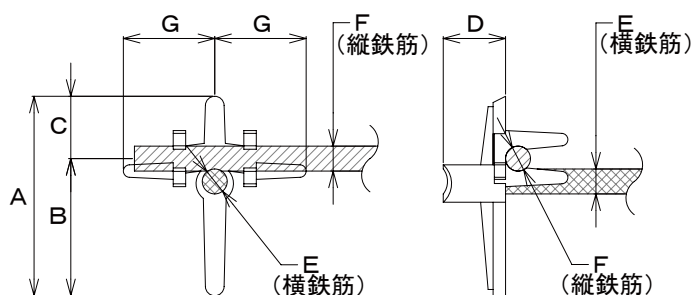


商品番号	商品名	A	B	C	D	横鉄筋 E	縦鉄筋 F	G	箱入数	袋入数	使用原料	荷姿 略称
13922	TS 250 × 250 - 20	43	23	20	20	D6	4	25	8,000	1,000	高密度 PE	手掛大
13918	TS 250 × 250 - 30	43	23	20	30	D6	4	25	8,000	1,000	高密度 PE	手掛大
13923	TS 300 × 300 - 500 - 20	兼用	48	28	20	D6	4	25	7,200	900	高密度 PE	手掛大
13921	TS 300 × 300 - 500 - 30	兼用	48	28	20	D6	4	25	7,200	900	高密度 PE	手掛大
10403	TS 400 × 400 (500) - 20	兼用	53	33	20	D6	4	25	7,200	900	高密度 PE	手掛大
10404	TS 400 × 400 (500) - 30	兼用	53	33	20	D6	4	25	7,200	900	高密度 PE	手掛大
10405	TS 500 × 500 (600) - 20	兼用	58	38	20	D6	4	25	6,400	800	高密度 PE	手掛大
10406	TS 500 × 500 (600) - 30	兼用	58	38	20	D6	4	25	6,400	800	高密度 PE	手掛大

上記寸法表は標準寸法を示し、全サイズ共通でC寸法は下記のサイズが可能です。

C寸法	15	18	20
-----	----	----	----

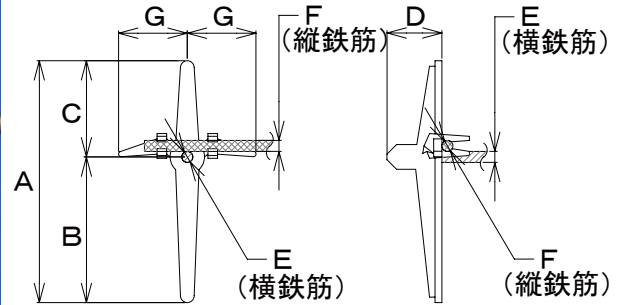
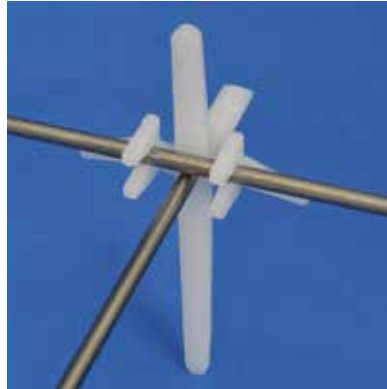
# 板用 (トンボ型)



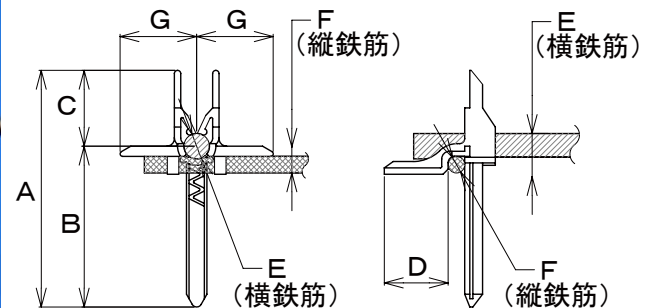
商品番号	商品名	A	B	C	D	横鉄筋 E	縦鉄筋 F	G	箱入数	袋入数	使用原料	荷姿略称
10224	トンボ 6 × 4 - 50	48	33	15	15	4	6	22	6,000	1,000	高密度 PE	中
10230	トンボ 6 × 4 - 50 D20	48	33	15	20	4	6	22	6,000	1,000	高密度 PE	中
10225	トンボ 6 × 4 - 60	58	38	20	15	4	6	22	5,400	900	高密度 PE	中
10231	トンボ 6 × 4 - 60 D20	58	38	20	20	4	6	22	5,400	900	高密度 PE	中
10226	トンボ 6 × 4 - 70	68	48	20	15	4	6	22	5,100	850	高密度 PE	中
10232	トンボ 6 × 4 - 70 D20	68	48	20	20	4	6	22	5,100	850	高密度 PE	中
10227	トンボ 6 × 6 - 50	48	33	15	15	6	6	22	6,000	1,000	高密度 PE	中
10233	トンボ 6 × 6 - 50 D20	48	33	15	20	6	6	22	6,000	1,000	高密度 PE	中
10228	トンボ 6 × 6 - 60	58	38	20	15	6	6	22	5,400	900	高密度 PE	中
10234	トンボ 6 × 6 - 60 D20	58	38	20	20	6	6	22	5,400	900	高密度 PE	中
10229	トンボ 6 × 6 - 70	68	48	20	15	6	6	22	5,100	850	高密度 PE	中
10235	トンボ 6 × 6 - 70 D20	68	48	20	20	6	6	22	5,100	850	高密度 PE	中

# 可変側溝蓋用

形状：A



形状：B



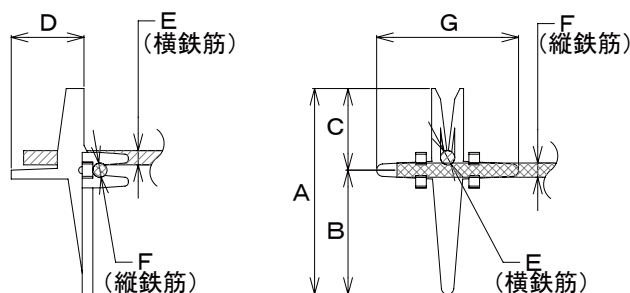
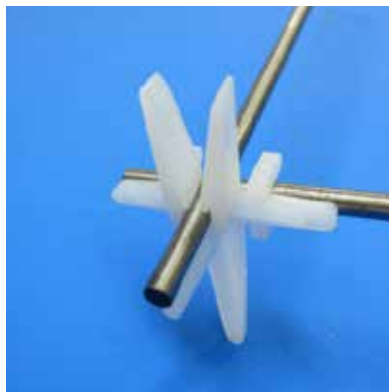
## <歩道用／軽荷重>

商品番号	商品名	A	B	C	D	横鉄筋 E	縦鉄筋 F	G	箱入数	袋入数	形状	使用原料	荷姿 略称
11242	可変側溝蓋 軽荷重 250	48	33	15	30	6	4	22.5	4,500	500	B	高密度 PE	中
11678	可変側溝蓋 軽荷重 300	93	58	35	30	D6	4	24	2,100	300	A	高密度 PE	中
11244	可変側溝蓋 軽荷重 400	108	63	45	30	D6	4	24	2,100	300	A	高密度 PE	中
11245	可変側溝蓋 軽荷重 500	123	73	50	30	D6	4	24	1,500	250	A	高密度 PE	中
11246	可変側溝蓋 軽荷重 600	138	78	60	30	D6	4	24	1,500	250	A	高密度 PE	中
11247	可変側溝蓋 軽荷重 700	83	63	20	28	6	4	22.5	2,800	400	B	高密度 PE	中
11254	可変側溝蓋 軽荷重 800	93	68	25	30	6	4	22.5	2,800	400	B	高密度 PE	中

## <車道用／重荷重>

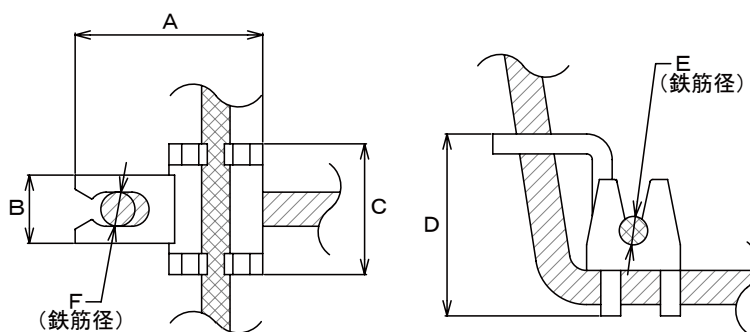
商品番号	商品名	A	B	C	D	横鉄筋 E	縦鉄筋 F	G	箱入数	袋入数	形状	使用原料	荷姿 略称
17717	可変側溝蓋 重荷重 250SK	78	53	25	30	6(D6)	6(D6)	30	3,000	300	B	PP	手掛大
17718	可変側溝蓋 重荷重 300SK	93	68	25	30	6(D6)	6(D6)	30	3,000	300	B	PP	手掛大
17719	可変側溝蓋 重荷重 400SK	108	83	25	30	6(D6)	6(D6)	30	2,000	200	B	PP	手掛大
14555	可変側溝蓋 重荷重 500SK	123	98	25	30	D10	6(D6)	35	1,800	180	B	PP	手掛大
14695	可変側溝蓋 重荷重 600SK	138	113	25	30	D10	6(D6)	35	1,500	150	B	PP	手掛大
11240	可変側溝蓋 重荷重 700	148	118	30	28	D13	6(D6)	35	1,400	バラ	B	高密度 PE	手掛大
15542	可変側溝蓋 重荷重 800SK	158	128	30	30	D13	D10	35	1,000	バラ	B	PP	手掛大

# 芝台<土止めブロック用>



商品番号	商品名	鉄筋径	A	B	C	D	横鉄筋 E	縦鉄筋 F	G	箱入数	袋入数	使用原料	荷姿 略称
10240	芝台 48	4 × 4	48	25	23	23	4	3.5	40	5,600	800	高密度 PE	中
10248	芝台 48	5 × 4	48	25	23	23	5	3.5	40	5,600	800	高密度 PE	中
10241	芝台 53	4 × 4	53	30	23	23	4	3.5	40	4,800	800	高密度 PE	中
10249	芝台 53	5 × 4	53	30	23	23	5	3.5	40	4,800	800	高密度 PE	中
10243	芝台 58	4 × 4	58	35	23	23	4	3.5	40	4,800	800	高密度 PE	中
10250	芝台 58	5 × 4	58	35	23	23	5	3.5	40	4,800	800	高密度 PE	中
10244	芝台 63	4 × 4	63	40	23	23	4	3.5	40	4,800	800	高密度 PE	中
10251	芝台 63	5 × 4	63	40	23	23	5	3.5	40	4,800	800	高密度 PE	中
10246	芝台 68	4 × 4	68	45	23	23	4	3.5	40	4,800	800	高密度 PE	中
10252	芝台 68	5 × 4	68	45	23	23	5	3.5	40	4,800	800	高密度 PE	中
10247	芝台 73	4 × 4	73	50	23	23	4	3.5	40	4,800	800	高密度 PE	中
10253	芝台 73	5 × 4	73	50	23	23	5	3.5	40	4,800	800	高密度 PE	中
12405	芝台 79	4 × 4	79	56	23	23	4	3.5	40	4,800	800	高密度 PE	中
12758	芝台 79	5 × 4	79	56	23	23	5	3.5	40	4,800	800	高密度 PE	中

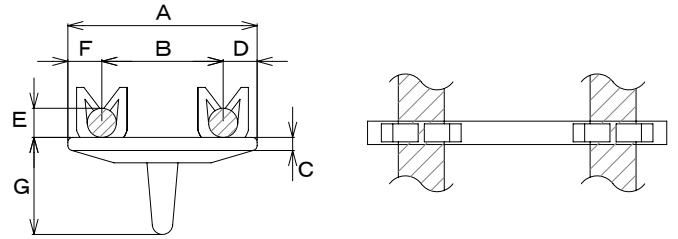
# 吊りフック止め



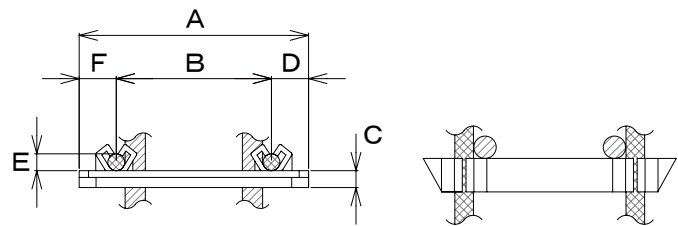
商品番号	商品名	A	B	C	D	E	F	箱入数	袋入数	使用原料	荷姿 略称
10782	吊りフック止め 6 × 5	33	12	23	32	5	6	2,000	500	高密度 PE	小
10779	吊りフック止め 13 × 6	43	13	26	35	13	6	1,400	350	高密度 PE	小

# W筋用

形状：A

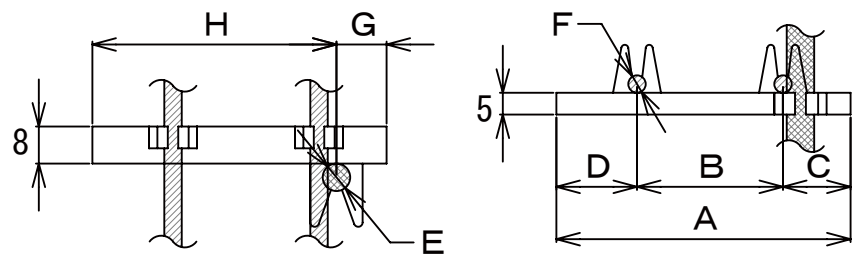


形状：B



商品番号	商品名	A	B	C	D	E	F	G	箱入数	袋入数	形状	使用原料	荷姿略称
10822	W筋用 25	39	25	5	7	6	7	20	12,000	2,000	A	高密度 PE	中
10823	W筋用 50	48	30	7	9	4	9	—	12,000	2,000	B	高密度 PE	中
10824	W筋用 60	58	40	4	9	3	9	—	11,000	1,100	B	高密度 PE	中
10825	W筋用 70	68	46	4	11	3	11	—	9,000	1,000	B	高密度 PE	中

# SP板



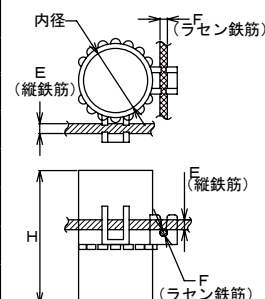
商品番号	商品名	A	B	C	D	E	F	G	H	箱入数	袋入数	使用原料	荷姿略称
11048	SP-1	58	23	16	19	6	4	12	46	6,000	1,000	高密度 PE	中
11049	SP-2	68	33	16	19	6	4	12	56	6,000	1,000	高密度 PE	中
11050	SP-3	77	42	16	19	6	4	12	65	5,600	800	高密度 PE	中

# 集水管



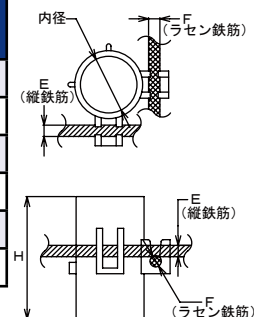
## <集水管>

商品番号	商品名	内径	H	縦鉄筋 E	ラセン鉄筋 F	箱入数	使用原料	荷姿略称
10562	集水管 200	21	27	3	2.6	3,300	高密度 PE	中
10563	集水管 300	21	30	3	2.6	3,000	高密度 PE	中
10564	集水管 400 - 450	26	36	4	3	1,700	高密度 PE	中
10565	集水管 500	26	41	4	3	1,500	高密度 PE	中
10566	集水管 600	26	49	4	3	1,300	高密度 PE	中
10567	集水管 650	26	54	4	3	1,100	高密度 PE	中
10568	集水管 700	26	57	4	3	1,100	高密度 PE	中



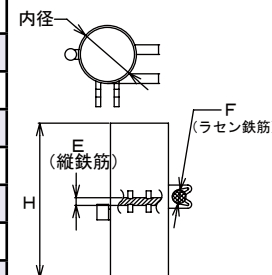
## <DV集水管>

商品番号	商品名	内径	H	縦鉄筋 E	ラセン鉄筋 F	箱入数	使用原料	荷姿略称
10572	DV 集水管 800	25	45	5	4	1,200	高密度 PE	中
10573	DV 集水管 900	25	48	5	5	1,200	高密度 PE	中
17428	DV 集水管 1000 (H50)	25	50	5	5	1,000	高密度 PE	中
10575	DV 集水管 1200 (55)	25	55	5	5	1,000	高密度 PE	中
10576	DV 集水管 1200 (60)	25	60	5	5	1,000	高密度 PE	中
10577	DV 集水管 1200 (65)	25	65	5	5	1,000	高密度 PE	中

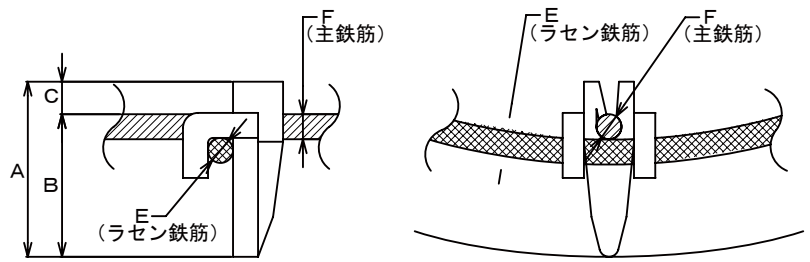


## <CN集水管>

商品番号	商品名	内径	H	縦鉄筋 E	ラセン鉄筋 F	箱入数	使用原料	荷姿略称
10578	CN 集水管 150	22	25	3.2	2.6	2,700	高密度 PE	中
10579	CN 集水管 200	22	26	3.2	2.6	2,700	高密度 PE	中
10580	CN 集水管 250	22	27	3.2	2.6	2,400	高密度 PE	中
10581	CN 集水管 300	22	28	3.2	2.6	2,400	高密度 PE	中
10582	CN 集水管 350	22	31	3.2	2.6	2,300	高密度 PE	中
10583	CN 集水管 400	28	34	4	3.2	1,600	高密度 PE	中
10584	CN 集水管 450	28	37	4	3.2	1,500	高密度 PE	中
10585	CN 集水管 500	28	41	4	3.2	1,400	高密度 PE	中
10586	CN 集水管 600	28	49	4	3.2	1,200	高密度 PE	中
10587	CN 集水管 700	28	57	4	3.2	1,100	高密度 PE	中
10588	CN 集水管 800	28	65	4	3.2	900	高密度 PE	中
10589	CN 集水管 900	28	74	5	4	800	高密度 PE	中
10590	CN 集水管 1000	28	81	5	4	700	高密度 PE	中
10591	CN 集水管 1100	28	87	5	4	600	高密度 PE	中



# ヒューム管用



## <本体用>

商品番号	商品名	A	B	C	E ラセン鉄筋	F 主鉄筋	箱入数	袋入数	使用原料	荷姿略称
10368	ヒューム管 150	19	15	4	2.3	3	8,000	2,000	高密度 PE	小
10369	ヒューム管 200	21	17	4	2.3	3	8,000	2,000	高密度 PE	小
10370	ヒューム管 250	22	18	4	2.3	3	8,000	2,000	高密度 PE	小
10371	ヒューム管 300	24	20	4	2.6	3	8,000	2,000	高密度 PE	小
10372	ヒューム管 350	26	22	4	2.6	3	8,000	2,000	高密度 PE	小
10373	ヒューム管 400	28	24	4	2.9	3.2	8,000	2,000	高密度 PE	小
10374	ヒューム管 450	40	26	14	2.9	3.2	4,500	900	高密度 PE	小
10375	ヒューム管 500	42	29	13	3.2	3.2	4,500	900	高密度 PE	小
10376	ヒューム管 600	47	35	12	3.2	4	4,500	900	高密度 PE	小

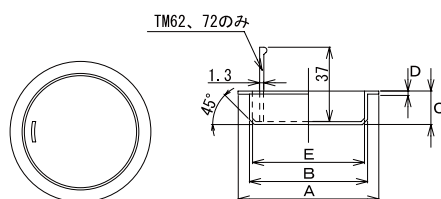
## <遠心用／CNヒューム管>

商品番号	商品名	使用 製品厚	A	B	C	E ラセン鉄筋	F 主鉄筋	箱入数	袋入数	使用原料	荷姿 略称
10350	CNヒューム管 150	26	21	15	6	4	4	8,000	2,000	高密度 PE	小
10351	CNヒューム管 200	27	22.5	16.5	6	4	4	8,000	2,000	高密度 PE	小
10352	CNヒューム管 250	28	24.5	18	6.5	4	4	8,000	2,000	高密度 PE	小
10353	CNヒューム管 300(28)	30	28	22	6.5	4	4	8,000	2,000	高密度 PE	小
10356	CNヒューム管 350(30)	32	30	23	6	4	4	8,000	2,000	高密度 PE	小
10354	CNヒューム管 350(32)	32	32	25.5	6	4	4	8,000	2,000	高密度 PE	小
10357	CNヒューム管 400	35	28	21	7	5	5	4,500	900	高密度 PE	小
10358	CNヒューム管 450	38	28	21	7	5	5	4,500	500	高密度 PE	小
10359	CNヒューム管 500	42	32	25.5	6.5	5	5	4,500	900	高密度 PE	小
10360	CNヒューム管 600	50	35	28.5	6.5	5	5	4,500	900	高密度 PE	小
10361	CNヒューム管 700	58	38	31.5	6.5	5	5	4,000	1,000	高密度 PE	小
10362	CNヒューム管 800	66	38	31	7	5	5	4,000		高密度 PE	小
10363	CNヒューム管 900	75	43	36	7	5	5	4,000		高密度 PE	小
10364	CNヒューム管 1000 - 45.5	82	45.5	38.5	7	5	5	3,500		高密度 PE	小
10365	CNヒューム管 1000 - 47.5	82	47.5	40	7.5	5	5	3,500	700	高密度 PE	小
10366	CNヒューム管 1000(50)	82	50	43	7	5	5	3,500	700	高密度 PE	小
10367	CNヒューム管 1000 - 57.5	82	57.5	50.5	7	5	5	3,500	700	高密度 PE	小

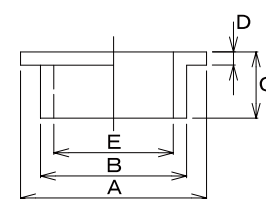




M・TMタイプ



MSタイプ

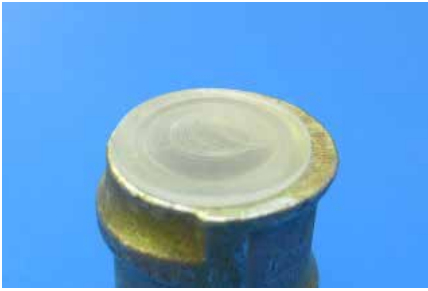


E部は貫通穴です。

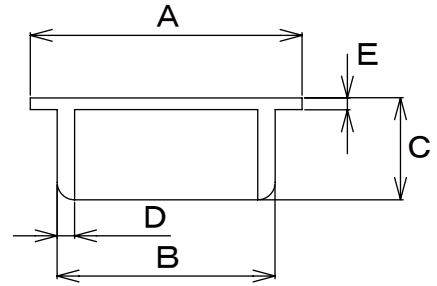
商品番号	商品名	A	B	C	D	E	箱入数	袋入数	使用原料	荷姿略称
10189	Mキャップ M-9	14	9.3	6	1	7.3	40,000	5,000	低密度 PE	小
10192	Mキャップ M-11S薄	14	11.5	3	0.5	10	40,000	10,000	低密度 PE	小
10191	Mキャップ M-11	14	11	6	1	9.7	40,000	5,000	低密度 PE	小
10194	Mキャップ M-13-15	21	15.2	6	1	13	15,000	3,000	低密度 PE	小
12365	Mキャップ M-14	20	14.3	8	1	12.5	15,000	5,000	低密度 PE	小
10197	Mキャップ M-15	18	15	8	1	13	15,000	3,000	低密度 PE	小
10720	Mキャップ M-18	22.4	18.2	8.8	2	16.2	10,000	2,500	低密度 PE	小
10195	Mキャップ M-17-19	25.2	19.2	6	1	17.2	10,000	2,000	低密度 PE	小
10202	Mキャップ M-21	26	21	6	1	19	8,000	2,000	低密度 PE	小
10721	Mキャップ M-21-25	26	20.75	6	1	18.95	8,000	2,000	低密度 PE	小
10196	Mキャップ M-23-25	30.5	25	6	1	22.6	8,000	2,000	低密度 PE	小
14224	Mキャップ M-33	36.2	33	9	1	28.7	3,000	1,000	低密度 PE	小
11889	Mキャップ M-54	59	54	14	2	51	900	バラ	低密度 PE	小
10722	Mキャップ TM-62	69	57.5	16	1.5	54.8	1,000	バラ	低密度 PE	中
10723	Mキャップ TM-72	81	67	17	2	63	1,000	バラ	低密度 PE	中
10724	Mキャップ TM-82	100	76.6	15	1.6	73.4	600	バラ	低密度 PE	中

商品番号	商品名	A	B	C	D	E	箱入数	袋入数	使用原料	荷姿略称
10190	Mキャップ MS-9	14	9.3	5	1	7.3	40,000	5,000	低密度 PE	小
10193	Mキャップ MS-11	14	11	5	1	9.6	40,000	5,000	低密度 PE	小

# MOキャップ



インサート対応  
色は白の他に赤もあります。

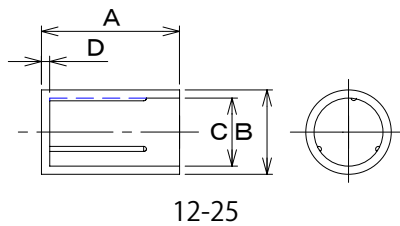


商品番号	商品名	A	B	C	D	E	箱入数	袋入数	使用原料	荷姿略称
17611	MOキャップ 10 白	12.0	9.2	6.5	0.8	1.0	10,000	5,000	低密度 PE	小
17325	MOキャップ 12 白	14.0	10.8	8.0	0.8	1.0	10,000	5,000	低密度 PE	小
13393	MOキャップ 16 白	18.7	15.0	7.0	1.7	0.8	10,000	1,000	低密度 PE	小
18116	MOキャップ 21 (new!)	35.0	21.6	15.0	1.0	1.0	4,500	900	低密度 PE	中箱
18118	MOキャップ 24 (new!)	38.0	24.6	15.0	1.0	1.0	4,500	900	低密度 PE	中箱
18149	MOキャップ 27 (new!)	66.0	26.9	15.0	1.5	1.5	2,000	バラ	低密度 PE	中箱
18117	MOキャップ 29 (new!)	38.0	28.9	12.0	1.0	1.0	4,500	900	低密度 PE	中箱
18119	MOキャップ 52 (new!)	65.0	52.2	20.0	1.5	1.5	1,000	バラ	低密度 PE	中箱
18150	MOキャップ 62 (new!)	87.5	62.4	20.0	1.5	1.5	650	バラ	低密度 PE	中箱
18120	MOキャップ 64 (new!)	76.0	64.1	20.0	1.5	1.5	800	バラ	低密度 PE	中箱

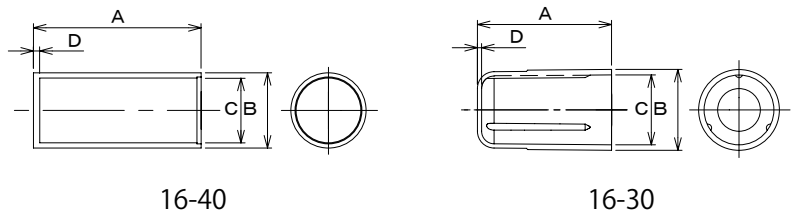
# Gキャップ・グレーチング用ボルト保護キャップ



M12 用



M16 用



商品番号	商品名	A	B	C	D	箱入数	袋入数	使用原料	荷姿略称
15925	Gキャップ 12 - 25	25	15.5	12.5	1.5	6,000	1,000	低密度 PE	小
12795	Gキャップ 16 - 40	40	18	15.5	1.5	2,100	700	酢酸ビニル	小
18078	Gキャップ 16 - 30 (new!)	30	19.3	16.7	1.0	2,700	900	リニア低密度 PE	小

使用原料のPEとはポリエチレンの略称です。

# 排水用耐熱フィルター<透水性舗装用>



## ■特徴

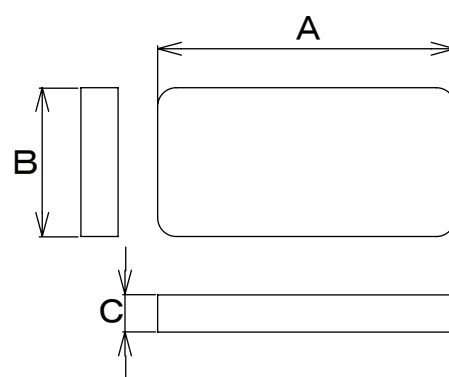
耐熱性樹脂を使用しているため耐熱性に優れ軽量で取扱が便利です。  
特殊両面テープで製品に接着するので、作業性が良く、剥がれにくく、樹脂製なので、メタル製に比べコスト的に安価です。

## ■用途

透水性舗装工事用排水フィルター

## ■製品に関して

両面テープを無くした商品も製造いたします。  
15095,15373 はコンクリート製品との位置決め用の突起があります。  
15870 は穴埋め用としてマスク 15871 を取り付け出来ます。



## ご使用上の注意！！

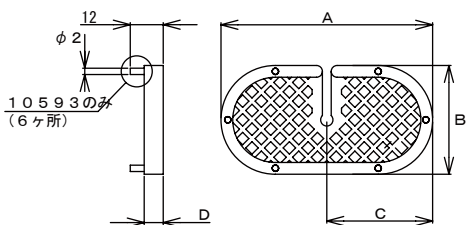
両面テープ貼付時、コンクリート面に水気（水分）があると接着力が極度に低下します。必ず乾いた面でご使用ください。  
両面テープは強力ですので接着面には直接触れないように注意してください。  
耐熱フィルターを使用する際はフィルター間を全長の2%以上の隙間を設けるようにしてください。  
膨張する製品の特性上、弊社で推薦する両面テープを使用することで膨張する分の変化を追従できます。

# 排水用耐熱フィルター<透水性舗装用>

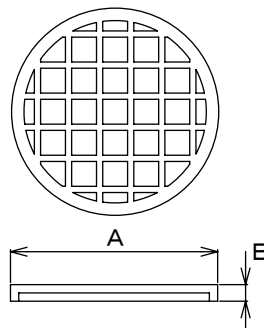
商品番号	商品名	A	B	C	形状	穴形状	穴数	テープ貼付	箱入数	袋入数	使用原料	荷姿略称
15489	排水用耐熱フィルター 120 × 120 (両面テープ付き)	120	120	2	a	φ 10	2X5	左右各1 上下各1	800		PA(ナイロン)	小
15308	排水用耐熱フィルター 42 × 86 (両面テープ付き)	86	42	2	b	φ 10	2X5	左右各1	2000		PA(ナイロン)	小
15193	排水用耐熱フィルター 45 × 200 (両面テープ付き)	200	45	2	c	□ 5	5x21	左右各1	600		PA(ナイロン)	小 1/2
16323	排水用耐熱フィルター 54 × 110 (両面テープ付き)	110	54	2	d	□ 10 × 4	8 × 8	左右各1	1000		PA(ナイロン)	小 1/2
16154	排水用耐熱フィルター 60 × 175 (両面テープ付き)	175	60	2	e	□ 5	5 × 19	左右各1	1000		PA(ナイロン)	調小
14951	排水用耐熱フィルター 55 × 170 (両面テープ無し)	170	55	2	f	□ 4 × 12	6 × 9 (千鳥)	無	1300		PA(ナイロン)	小
15083	排水用耐熱フィルター 70 × 200 (両面テープ付き)	200	70	2	g	□ 5	6x20	左右各1 上2	400		PA(ナイロン)	小 1/2
15095	排水用耐熱フィルター 50 φ 60 × 80 (突起有りテープ付き 穴有り)	80	60	2	h1	□ 4	7x7 (4 隅無)	左右各1	1000	50	PA(ナイロン)	小
15373	排水用耐熱フィルター 50 φ 60 × 80 (突起有りテープ付き 穴無し)	80	60	2	h2	無	—	左右各1	1000	50	PA(ナイロン)	小
15590	排水用耐熱フィルター 75 × 120 (左右両面テープ付き)	120	75	2	i	□ 7	5x11	左右各1	1000		PA(ナイロン)	小
18121	排水用耐熱フィルター 75 × 120 (マスク) 両面テープ付き	120	75	2	i (穴無)	無	—	左右各1	1000		PA(ナイロン)	小
14658	排水用耐熱フィルター 80 × 120 (両面テープ付き)	120	80	2	j1	□ 7	5x11	上下各1	1000		PA(ナイロン)	調小
15594	排水用耐熱フィルター 80 × 120 (左右両面テープ付き)	120	80	2	j2	□ 7	5x11	左右各1	1000		PA(ナイロン)	調小
15065	排水用耐熱フィルター 90 × 180 (両面テープ付き)	180	90	2	k1	□ 7	5x15	上下各1	800		PA(ナイロン)	小
16661	排水用耐熱フィルター 90 × 180 (左右両面テープ付き)	180	90	2	k2	□ 7	5x15	左右各1	800		PA(ナイロン)	小
16788	排水用耐熱フィルター 50 φ 60 × 80 (突起無テープ付き 穴有り)	80	60	2	l1	□ 4	7x7 (4 隅無)	左右各1	1000		PA(ナイロン)	小 1/2
16768	排水用耐熱フィルター 50 φ 60 × 80 (突起無テープ付き 穴無し)	80	60	2	l2	無	—	左右各1	1000		PA(ナイロン)	小 1/2
15727	排水用耐熱フィルター 50 × 200 丸穴	200	50	2	m	φ 8	3 × 5	無	600		PA(ナイロン)	小
15297	排水用耐熱フィルター 112 × 150	150	112	2.5	n	□ 5 × 10	9 × 15 (千鳥)	左右各1	800		PA(ナイロン)	小
16319	側面排水孔フィルター 53 × 108 (テープ付き)	108	53	2	o	□ 4 × 10	5 × 6	左右各1	1000		PA(ナイロン)	小 1/2
15870	円型水路協会 耐熱フィルター 80 × 180	180	80	2	p	□ 5	7x21	左右各1	500		PA(ナイロン)	小

# 各種フィルタ

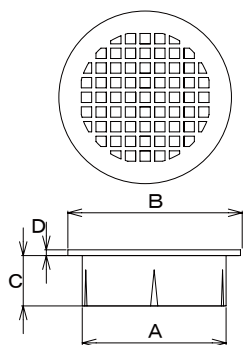
形状：楕円



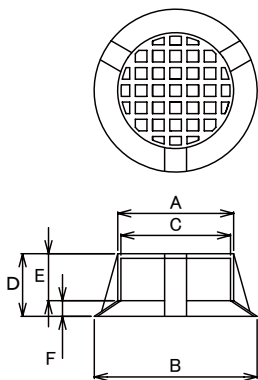
形状：円



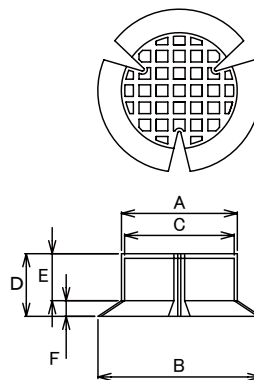
形状：S



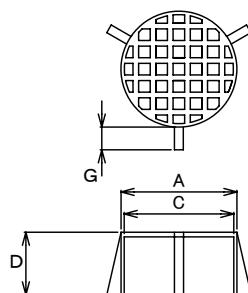
形状：H a



形状：H b



形状：H d

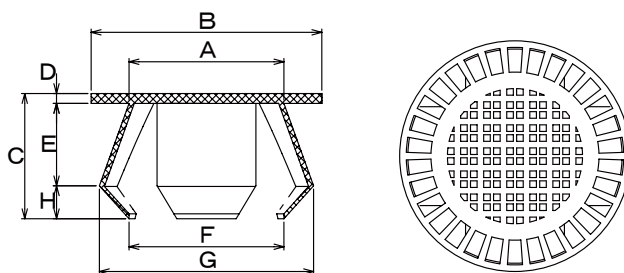


## 各種フィルタ

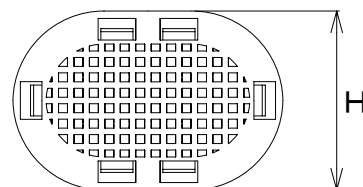
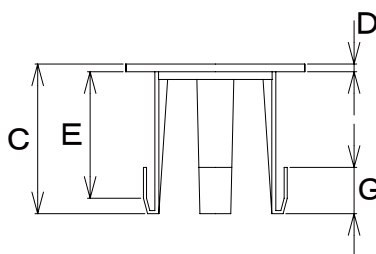
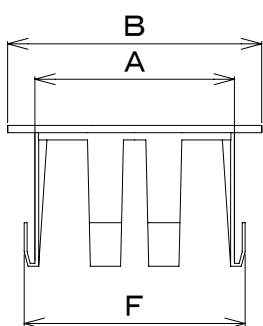
商品番号	商品名	A	B	C	D	E	F	G	箱入数	袋入数	形状	穴形状	使用原料	荷姿略称
10592	フィルタ大	62	42	31	6	—	—	—	2,000	—	楕円	□3	高密度 PE	—
10593	フィルタ中 (突起あり)	74	39	37	6	—	—	—	2,000	—	楕円	□3	高密度 PE	中
10595	フィルタ特中	74	39	37	6	—	—	—	2,000	—	楕円	□3	高密度 PE	—
10594	フィルタ小	62	32	31	6	—	—	—	2,400	400	楕円	□4	高密度 PE	中
10598	フィルタ40	40	4	—	—	—	—	—	5,000	1,000	円	□3	高密度 PE	小
10599	フィルタ50 薄	50	2	—	—	—	—	—	6,000	未定	円	□2.6	高密度 PE	小
10601	フィルタ50 B4 (6ミリ目)	50	4	—	—	—	—	—	3,000	未定	円	□6	高密度 PE	中
10600	フィルタ50 B5 (2.6ミリ目)	50	5	—	—	—	—	—	3,000	未定	円	□2.6	高密度 PE	中
10602	フィルタ80	80	6	—	—	—	—	—	1,400	200	円	□5	高密度 PE	中
14060	フィルタS30	30	40	18	2	—	—	—	3,000	500	S	□3	高密度 PE	中
10604	フィルタS40	40	50	18	2	—	—	—	1,800	バラ	S	□3	高密度 PE	中
10605	フィルタS50	50	60	18	2	—	—	—	1,200	バラ	S	□3.5	高密度 PE	中
10606	フィルタS60	60	68	18	2	—	—	—	1,000	バラ	S	□4	高密度 PE	中
10607	フィルタS70	70	78	30	2	—	—	—	700	70	S	□5	高密度 PE	手掛大
10616	フィルタH25	25	38	23	20	15	5	—	3,500	500	Ha	□3.6	高密度 PE : 低密度 PE 1 : 1	中
10610	フィルタH33	33	40	31	18	13	5	—	3,500	500	Hb	□3.6	高密度 PE : 低密度 PE 1 : 1	中
10611	フィルタH37	37	52	35	20	15	5	—	1,800	300	Hb	□3.6	高密度 PE : 低密度 PE 1 : 1	中
10612	フィルタH45	45	60	43	20	15	5	—	1,500	250	Hb	□3.8	高密度 PE : 低密度 PE 2 : 1	中
10613	フィルタH50	50	65	48	20	15	5	—	1,200	200	Ha	□3.8	高密度 PE : 低密度 PE 2 : 1	中
10614	フィルタH60	60	75	58	20	15	5	—	900	—	Ha	□3.6	高密度 PE : 低密度 PE 2 : 1	中
10615	フィルタH70	70	85	68	20	15	5	—	700	100	Ha	□4	高密度 PE : 低密度 PE 2 : 1	中
10603	フィルタN35	35	—	33	13	—	—	2.5	3,500	500	Hd	□3.8	高密度 PE	中

# YFフィルタ

形状：円

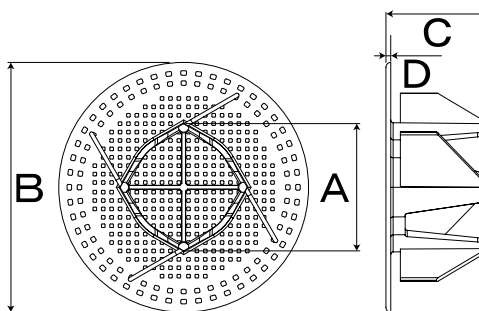


形状：楕円



商品番号	商品名	A	B	C	D	E	F	G	H	箱入数	形状	使用原料	荷姿略称
17065	フィルタ YF40	37	60	38	3	25	37	55	10	1,000	円	高密度 PE	中
12771	フィルタ YF50	47	70	38	3	25	47	65	10	800	円	高密度 PE	手掛大
10609	フィルタ YF65	62	78	38	3	25	58	72	10	800	円	高密度 PE	手掛大
12790	フィルタ YF70	67	90	38	3	25	67	85	10	500	円	高密度 PE	手掛大
14420	フィルタ YF80	70	88.5	48	2.5	40	80	15	58	900	楕円	高密度 PE	手掛大
14421	フィルタ YF90	80	98	47.5	2.5	40	85	15	68	650	楕円	高密度 PE	手掛大

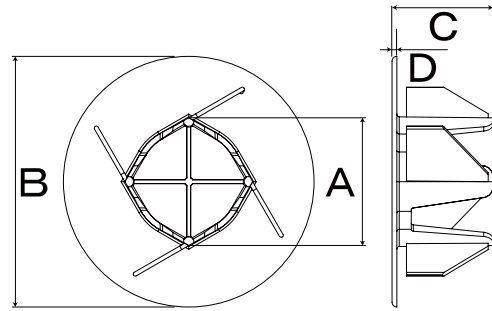
# Rフィルタ



商品番号	商品名	A	B	C	D	箱入数	袋入数	使用原料	荷姿略称
18267	Rフィルタ 50-65	40	87	42	2	700	バラ	高密度 PE	手掛大
18100	Rフィルタ 60-80	53	104	42	2	500	バラ	高密度 PE	手掛大



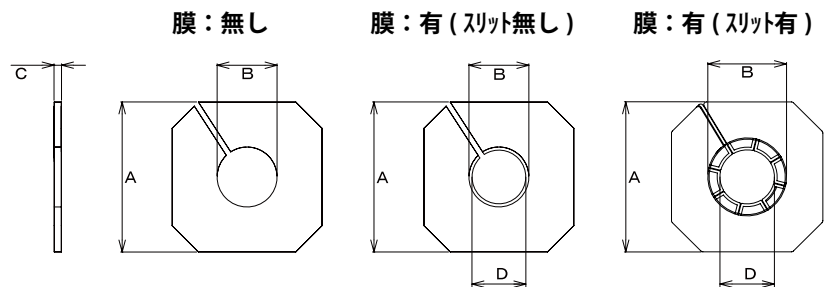
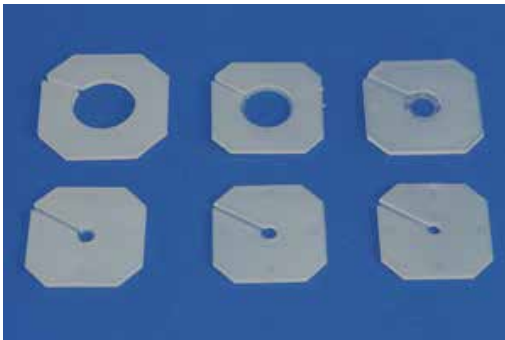
# Rキャップ



※こちらの製品は受注生産品となります。

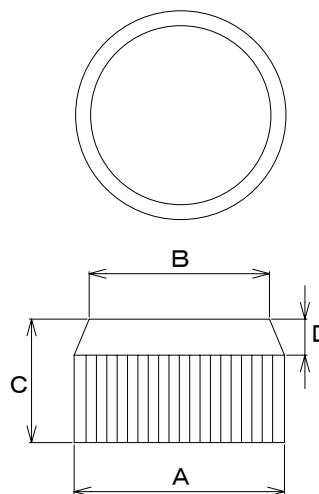
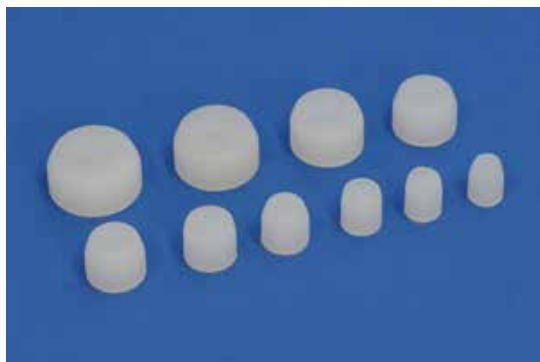
商品番号	商品名	A	B	C	D	箱入数	袋入数	使用原料	荷姿略称
18335	Rキャップ	53	104	42	2	300	バラ	PP	中
18341	Rキャップ UV剤入り	53	104	42	2	300	バラ	PP	中

# 漏止め



商品番号	商品名	膜	A	B	C	D	箱入数	袋入数	使用原料	荷姿略称
10627	フレッド×4	無し	37	4	2	—	7,500	1,500	低密度 PE	小
10628	フレッド×5	無し	37	5	2	—	7,500	1,500	低密度 PE	小
10629	フレッド×6	有 (スリット無し)	39	6	2	4.5	7,500	1,500	低密度 PE	小
10630	フレッド×7	有 (スリット無し)	39	7	2	5.5	7,500	1,500	低密度 PE	小
10631	フレッド×9	有 (スリット無し)	40	9	2	7	7,500	1,500	低密度 PE	小
15470	フレッド×10・D10 兼用	有 (スリット有)	40	10	2	9.0	7,500	1,500	低密度 PE	小
16441	フレッド×13・D13 兼用	有 (スリット有)	40	13	2	12.0	7,500	1,500	低密度 PE	小
16442	フレッド×16・D16 兼用	有 (スリット有)	40	16	2	15.0	7,500	1,500	低密度 PE	小
10635	フレッド×19	有 (スリット無し)	40	19	2	16.5	7,500	1,500	低密度 PE	小
17457	フレッド×55-D19	有 (スリット有)	55	19	2.9	17.5	2,000	500	低密度 PE	小
10636	フレッド×22	無し	46	22	2.5	—	5,000	1,000	低密度 PE	小
17152	フレッド×55-D25	有 (スリット有)	55	25	2.9	23.0	2,000	500	低密度 PE	小
17153	フレッド×55-D29	有 (スリット有)	55	29	2.9	26.5	2,000	500	低密度 PE	小
17154	フレッド×55-D32	有 (スリット有)	55	32	2.9	29.5	2,000	500	低密度 PE	小

# モウセン<型枠穴埋め用>



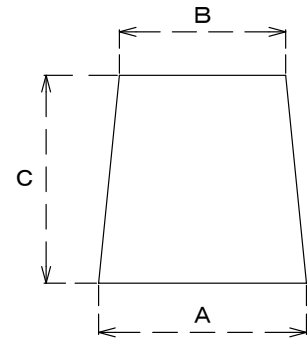
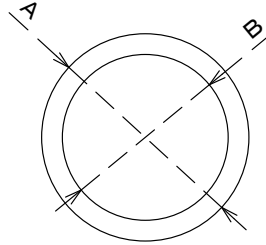
## ■特徴

コンパネは一度使用すると、取付穴等が空いているので、コンクリートが外に出たり、表面が凸凹状になる等して使用上問題があるので、これらを解決すべく開発されました。

モウセンを打ち込むことにより、再使用が容易で経済的です。

商品番号	商品名	A	B	C	D	箱入数	袋入数	使用原料	荷姿略称
10637	モウセン 9.3 (9.0)	9.2	6.7	12	3.3	6,000	500	低密度 PE	小 1/2
10638	モウセン 10	9.8	8.5	12	3.3	6,000	500	低密度 PE	小 1/2
10639	モウセン 11	10.7	9.5	12	3.3	6,000	500	低密度 PE	小 1/2
10640	モウセン 12.8 (12)	12.5	9.9	12	3.3	6,000	500	低密度 PE	小 1/2
10641	モウセン 14	13.7	12.4	12	3.3	6,000	500	低密度 PE	小 1/2
10642	モウセン 15.8	15.8	12.5	12	3.5	6,000	500	低密度 PE	小
10643	モウセン 17.8	17.4	14.5	12	3.5		1,000	低密度 PE	
10644	モウセン 20.3	19.7	17.4	12	3.5		1,000	低密度 PE	
10645	モウセン 23.3	22.8	19.5	12	3.5		1,000	低密度 PE	
10646	モウセン 25.3	24.8	21.5	12	3.5		1,000	低密度 PE	

# ホールピン



## ■特徴

判りやすいように、サイズ別に色分けされています。  
また、通常よりも柔らかいプラスチック製の為、加工が容易です。

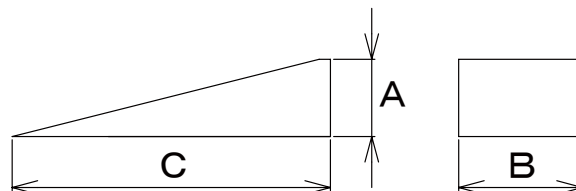
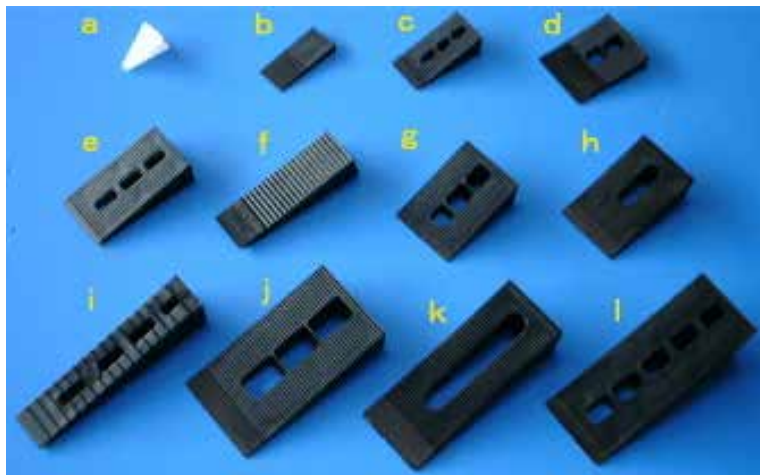
## ■用途

型枠、コンパネの穴埋め補修用です。打ち込んでご使用ください。

商品番号	商品名	A	B	C	箱入数	袋入数	使用原料	荷姿略称
17375	ホールピンφ6 (ミドリ)	8	4	20	1,000	1,000	低密度 PE	小 1/2
17376	ホールピンφ9 (ピンク)	11	7	20	1,000	1,000	低密度 PE	小 1/2
15853	ホールピンφ13 (キイロ)	15	11	20	1,000	1,000	低密度 PE	小 1/2
15854	ホールピンφ15 (グレー)	17	13	20	1,000	1,000	低密度 PE	小 1/2
15855	ホールピンφ18 (アカ)	20	16	20	500	500	低密度 PE	小 1/2
15856	ホールピンφ22 (ムラサキ)	24	20	20	500	500	低密度 PE	小 1/2
15857	ホールピンφ25 (シロ)	27	23	20	500	500	低密度 PE	小 1/2
17953	ホールピンφ28 (フカミドリ)	30	26	20	400	200	低密度 PE	小 1/2
15858	ホールピンφ30 (オレンジ)	33	28	25	300	100	低密度 PE	小 1/2
15859	ホールピンφ35 (クロ)	38	33	25	300	100	低密度 PE	小 1/2
15860	ホールピンφ40 (アオ)	43	38	25	200	100	低密度 PE	小 1/2

ホールピン実測値			
商品名	A	B	C
ホールピンφ6 (ミドリ)	7.9	4.0	20.1
ホールピンφ9 (ピンク)	10.9	7.1	20.0
ホールピンφ13 (キイロ)	15.0	11.2	20.0
ホールピンφ15 (グレー)	16.9	13.1	20.0
ホールピンφ18 (アカ)	20.0	16.0	20.0
ホールピンφ22 (ムラサキ)	23.7	19.9	19.9
ホールピンφ25 (シロ)	26.8	22.7	19.9
ホールピンφ28 (フカミドリ)	29.8	25.7	20.0
ホールピンφ30 (オレンジ)	33.2	28.5	25.0
ホールピンφ35 (クロ)	38.0	33.2	25.0
ホールピンφ40 (アオ)	43.0	38.2	24.9

# クサビ



## ■特徴

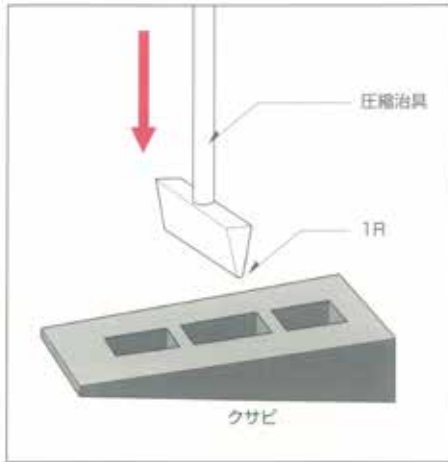
フコクのプラスチッククサビは、機械的、熱的・化学的性質に問題はなく、コンクリート製品の機能に害がないと共に、圧縮による破損が少ない材質ポリプロピレン（PP）です。なお、クサビ小は、ポリエチレン（PE）です。

## ■用途

施工現場のレベル調整（可変側溝・間知ブロック・ボックスカルバート等）

商品番号	商品名	A	B	C	箱入数	袋入数	形状	使用原料	荷姿略称
10618	クサビ 小 15 - 14 - 30	15	14	30	8,000	2,000	a	低密度 PE	小
12606	クサビ 6 - 20 - 45	6	20	45	6,000	1,000	b	PP	小
12607	クサビ 15 - 25 - 50	15	25	50	2,000	100	c	PP	小
12611	クサビ 10 - 40 - 55	10	40	55	2,000	100	d	PP	小
12569	クサビ 15 - 35 - 65	15	35	65	1,000	100	e	PP	小
14079	クサビ 20 - 25 - 80	20	25	80	2,000	100	f	PP	中
12591	クサビ 20 - 40 - 55	20	40	55	1,000	100	g	PP	小
12610	クサビ 20 - 40 - 65	20	40	65	1,000	100	h	PP	小
12565	クサビ 大 22 - 22 - 105	22	22	105	800	100	i	PP	小
12587	クサビ 20 - 50 - 90	20	50	90	500	100	j	PP	小
12570	クサビ 25 - 40 - 100	25	40	100	500	100	k	PP	小
12859	クサビ 35 - 40 - 100	35	40	100	500	100	l	PP	中

## クサビ圧縮試験成績表

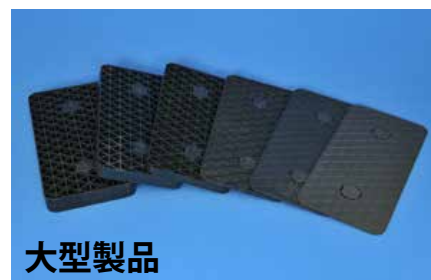
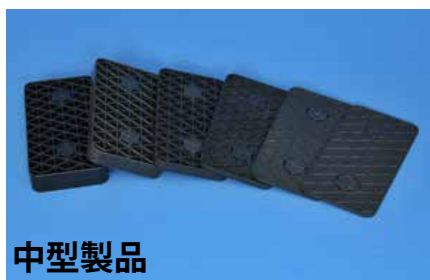


- 使用試験機 AOUTPGRAPH AD - 10TC  
 試験温度 23℃±2℃  
 圧縮速度 10mm / min  
 試験体の材質 PP (ポリプロピレン) 又はPE (ポリエチレン)  
 試験方法 各サンプルの中央部分に上方向から圧縮し  
 2mm変形した時の荷重強度を測定する。  
 試験結果 図の圧縮治具を用いて供試体3個に実施した  
 平均値を表示。

※下記試験値は原料メーカーのご協力により圧縮試験を行った平均値です。

商品番号	製品名	サイズ	圧縮強さ (KN)
10618	クサビ (小)	15-14-30	0.4
12606	クサビ	6-20-45	3.1
12607	クサビ	15-25-50	3.4
12611	クサビ	10-40-55	4.4
12569	クサビ	15-35-65	6
14079	クサビ	20-25-80	2.5
12591	クサビ	20-40-55	3.6
12610	クサビ	20-40-65	2.7
12565	クサビ (大)	22-22-105	4.4
12587	クサビ	20-50-90	5.1
12570	クサビ	25-40-100	5.5
12859	クサビ	35-40-100	5

# 調整プレート

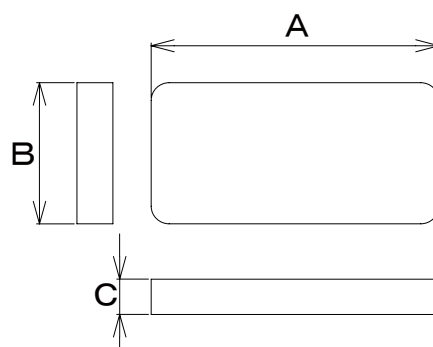


## ■特徴

プラスチック製なので、軽量で耐久性に優れ、取扱いが便利です。  
外圧によって破損しにくい材質、ポリプロピレン（再生PP）です。  
各サイズを重ねて使用する時にすべりにくい構造です。

## ■用途

コンクリート二次製品等の施工時に、製品のレベル微調整用。



### <小型製品>

商品番号	商品名	A	B	C	箱入数	袋入数	使用原料	荷姿略称
17341	2 - 40 - 80 (S)	80	40	2	4,000	100	PP	調小
17342	3 - 40 - 80 (S)	80	40	3	3,000	100	PP	調中
17343	5 - 40 - 80 (S)	80	40	5	2,000	100	PP	調中
17344	10 - 40 - 80 (S)	80	40	10	1,000	100	PP	調中
17345	15 - 40 - 80 (S)	80	40	15	600	50	PP	調中
17346	20 - 40 - 80 (S)	80	40	20	600	50	PP	調中

### <中型製品>

商品番号	商品名	A	B	C	箱入数	袋入数	使用原料	荷姿略称
17893	1 - 70 - 140 (N)	140	70	1	3,000	バラ	PP	調小
15770	2 - 70 - 140 (N)	140	70	2	1,500	バラ	PP	調小
15771	3 - 70 - 140 (N)	140	70	3	1,000	バラ	PP	調小
16343	5 - 70 - 140 (N)	140	70	5	1,200	バラ	PP	調大
16344	10 - 70 - 140 (N)	140	70	10	600	バラ	PP	調大
15992	15 - 70 - 140 (N)	140	70	15	400	バラ	PP	調大
15993	20 - 70 - 140 (N)	140	70	20	300	バラ	PP	調大

### <大型製品>

商品番号	商品名	A	B	C	箱入数	袋入数	使用原料	荷姿略称
17027	1 - 100 - 200 (N)	200	100	1	1,800	バラ	PP	調中
15576	2 - 100 - 200 (N)	200	100	2	1,000	バラ	PP	調中
15577	3 - 100 - 200 (N)	200	100	3	600	バラ	PP	調中
15578	5 - 100 - 200 (N)	200	100	5	400	バラ	PP	調中
15579	10 - 100 - 200 (N)	200	100	10	300	バラ	PP	調大
15580	15 - 100 - 200 (N)	200	100	15	200	バラ	PP	調大
15581	20 - 100 - 200 (N)	200	100	20	150	バラ	PP	調大

# 調整プレート圧縮試験結果

場所／沼津工業技術センター



全面加圧



半面加圧

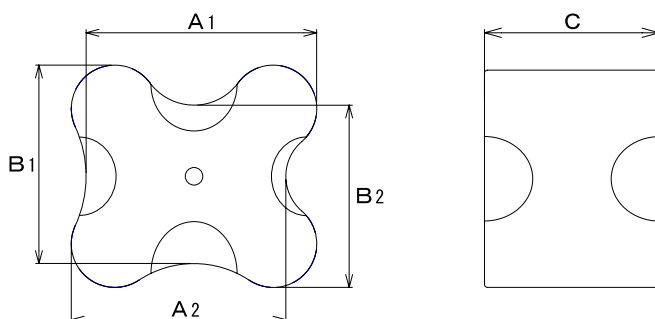
使用試験機 島津万能試験機UH50-A (油圧堅形)  
 試験温度 23℃±2℃  
 圧縮速度 1mm/min  
 試験体の材質 PP (ポリプロピレン)  
 試験方法 鉄製治具で各サンプルをはさみ、1分間加圧  
 後肉厚を測り変位量を測定する。  
 (肉厚測定は圧縮試験10分後)

※変位量は平均値です。

商品番号	商品名	平均変位量 (mm)			
		全面	半面		
小型製品用	17341	2-40-80 (S)	4 t 加圧	0.07	-
	17342	3-40-80 (S)		0.11	-
	17343	5-40-80 (S)		0.16	-
	17344	10-40-80 (S)		0.15	-
	17345	15-40-80 (S)		0.13	-
	17346	20-40-80 (S)		0.22	-
中型製品用	17893	1-70-140 (N)	7 t 加圧	0.03	0.08
	15770	2-70-140 (N)		0.05	0.08
	15771	3-70-140 (N)		0.03	0.29
	16343	5-70-140 (N)		0.04	0.33
	16344	10-70-140 (N)		0.02	0.50
	15992	15-70-140 (N)		0.13	0.13
	15993	20-70-140 (N)		0.10	0.15
大型製品用	17027	1-100-200(N)	10 t 加圧	0.01	0.02
	15576	2-100-200 (N)		0.03	0.04
	15577	3-100-200 (N)		0.02	0.05
	15578	5-100-200 (N)		0.04	0.09
	15579	10-100-200 (N)		0.06	0.26
	15580	15-100-200 (N)		0.06	0.34
	15581	20-100-200 (N)		0.08	0.38



# QM スペース

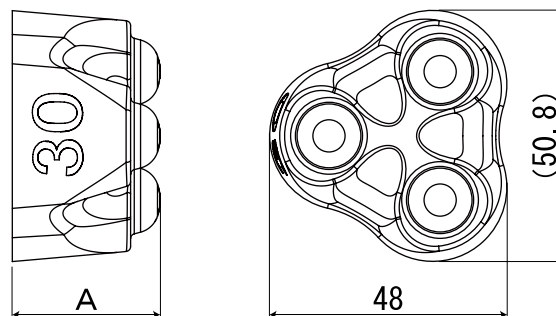


## ■特徴

型枠接地面に生コンが入り込みやすい独自の形状で底面又は側面の被覆厚を強固に確保します。材質は打設コンクリートと同質なので、付着力に優れ、ヒビや錆の発生を防ぎます。カブリ寸法が製品に表示され、使い勝手が良好です。

商品番号	商品名	A1	A2	B1	B2	C	箱入数	荷姿略称
45710	QM 2025	25		20		25	1000	小
45711	QM 3035	35		30		30	400	小
46037	QM 404550	50		45	40	30	200	小
48291	QM 505560	60	55	50		28	150	小
46233	QM 55 - 70	70	65	60	55	28	120	小
46550	QM 8090100	100		90	80	30	50	小

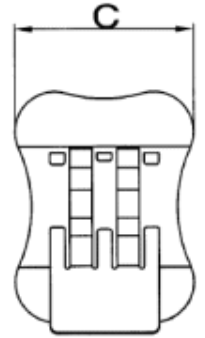
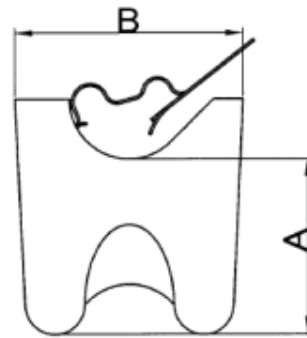
# QM フラットスペース



※こちらの製品は受注生産品となります。

商品番号	商品名	A	箱入数	荷姿
49478	QM フラットスペース H30	30	275	小

# QM スペーサ アーム付き



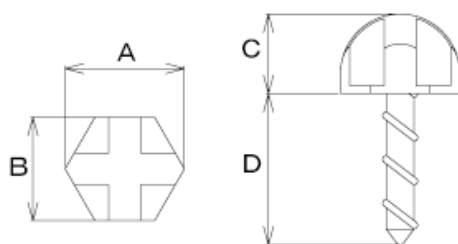
## < D10 - D13 >

商品番号	商品名	A	B	C	脚数	箱入数	荷姿略称
45837	QM ス <sup>△</sup> -サ <sup>ア</sup> -ム付 25	25	46	36	5	300	小
46948	QM ス <sup>△</sup> -サ <sup>ア</sup> -ム付 27.5	27.5	46	36	5	290	小
45827	QM ス <sup>△</sup> -サ <sup>ア</sup> -ム付 30	30	46	36	5	280	小
45828	QM ス <sup>△</sup> -サ <sup>ア</sup> -ム付 35	35	46	36	5	240	小
45829	QM ス <sup>△</sup> -サ <sup>ア</sup> -ム付 40	40	46	36	4	220	小
48734	QM ス <sup>△</sup> -サ <sup>ア</sup> -ム付 42.5	42.5	46	36	4	190	小
45830	QM ス <sup>△</sup> -サ <sup>ア</sup> -ム付 45	45	46	36	4	190	小
48747	QM ス <sup>△</sup> -サ <sup>ア</sup> -ム付 47.5	47.5	46	36	4	170	小
45831	QM ス <sup>△</sup> -サ <sup>ア</sup> -ム付 50	50	46	36	4	170	小
47217	QM ス <sup>△</sup> -サ <sup>ア</sup> -ム付 55	55	46	36	4	150	小
47181	QM ス <sup>△</sup> -サ <sup>ア</sup> -ム付 60	60	46	36	4	140	小
47218	QM ス <sup>△</sup> -サ <sup>ア</sup> -ム付 65	65	46	36	4	130	小
47219	QM ス <sup>△</sup> -サ <sup>ア</sup> -ム付 70	70	46	36	4	120	小
48959	QM ス <sup>△</sup> -サ <sup>ア</sup> -ム付 75	75	46	36	4	110	小

## < D16 - D22 >

商品番号	商品名	A	B	C	脚数	箱入数	荷姿略称
45882	QM ス <sup>△</sup> -サ <sup>ア</sup> -ム付 25	25	46	36	5	300	小
46843	QM ス <sup>△</sup> -サ <sup>ア</sup> -ム付 27.5	27.5	46	36	5	290	小
45883	QM ス <sup>△</sup> -サ <sup>ア</sup> -ム付 30	30	46	36	5	280	小
45884	QM ス <sup>△</sup> -サ <sup>ア</sup> -ム付 35	35	46	36	5	240	小
45885	QM ス <sup>△</sup> -サ <sup>ア</sup> -ム付 40	40	46	36	4	220	小
48809	QM ス <sup>△</sup> -サ <sup>ア</sup> -ム付 42.5	42.5	46	36	4	190	小
45886	QM ス <sup>△</sup> -サ <sup>ア</sup> -ム付 45	45	46	36	4	190	小
48748	QM ス <sup>△</sup> -サ <sup>ア</sup> -ム付 47.5	47.5	46	36	4	170	小
45887	QM ス <sup>△</sup> -サ <sup>ア</sup> -ム付 50	50	46	36	4	170	小
47220	QM ス <sup>△</sup> -サ <sup>ア</sup> -ム付 55	55	46	36	4	150	小
47206	QM ス <sup>△</sup> -サ <sup>ア</sup> -ム付 60	60	46	36	4	140	小
47221	QM ス <sup>△</sup> -サ <sup>ア</sup> -ム付 65	65	46	36	4	130	小
47222	QM ス <sup>△</sup> -サ <sup>ア</sup> -ム付 70	70	46	36	4	120	小
48961	QM ス <sup>△</sup> -サ <sup>ア</sup> -ム付 75	75	46	36	4	110	小

## VLスぺーサ



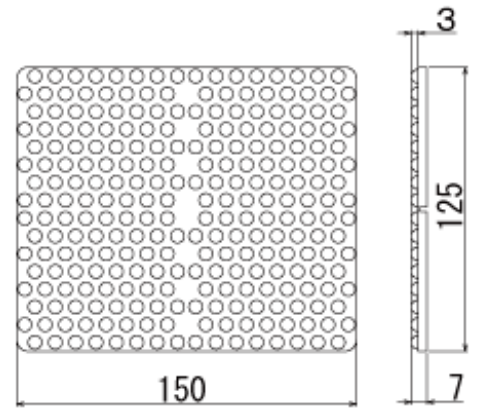
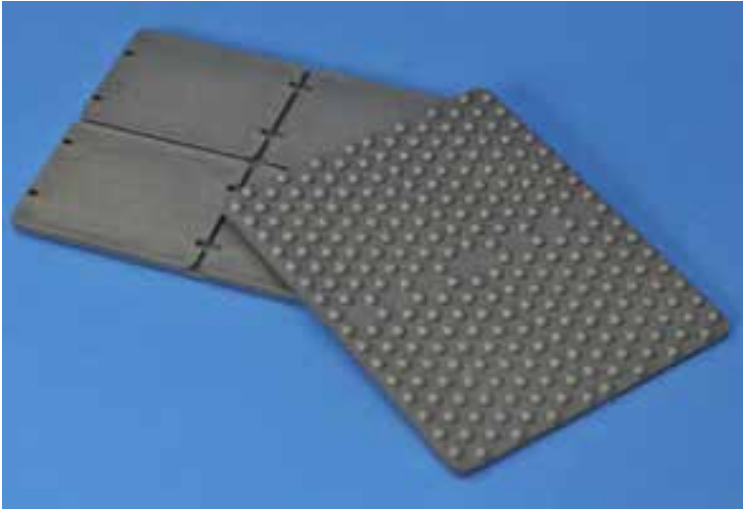
商品番号	商品名	A	B	C	D	箱入数	袋入数	使用原料	荷姿略称
11480	VLスぺ-サ13-10-30	15	13	10	19	15,000	3,000	高密度PE	小

## プラスチックハンマー



商品番号	商品名	使用原料	荷姿略称
13341	プラスチックハンマー	低密度PE	無

# ビトウィン



## ■特徴

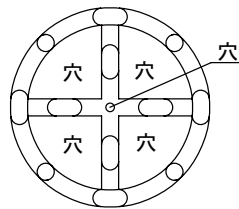
1. コンクリート製品の美観さを維持します。
  2. 製品ストック時の部材の跡が残りません。
  3. プラスチック製なので軽量・耐久性に優れ取扱いが便利です。
  4. 外圧によって破損しにくい材質ポリプロピレン（再生PP）です。
- ※再生PPを使用しているため多少の色の違いがあります。

商品番号	商品名	製品厚	縦	横	凸部厚	箱入数	荷姿略称
16936	ビトウィン	7	125	150	3	200	小

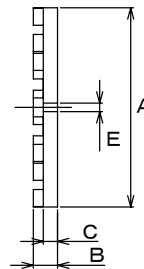
# 製品ストック用丸プレート



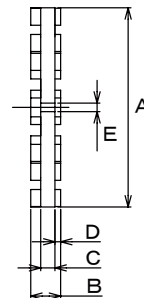
平面図



形状：A



形状：B



商品番号	商品名	A	B	C	D	E	荷重強度	箱入数	袋入数	形状	使用原料	荷姿略称
13164	プレート70φ-10(片面)	φ70	8.5	5	—	φ3	1.5 t	2500	250	A	高密度PE	手掛大
12897	プレート70φ-10(両面)	φ70	11	5	2	φ3	1.5 t	2000	250	B	高密度PE	手掛大

# プラスチックスペーサ成形材料試験成績表

## ●成形材料名／ポリエチレン（高密度）

試験項目	試験方法	単 位	規格値
密 度	JIS K 7 1 1 2	k g / m <sup>3</sup>	9 4 2 以上
メルトフローレート	JIS K 7 2 1 0	g / 10 m i n	1 . 5 以上 6 . 0 未 満
引張強さ（降伏点）	JIS K 7 1 6 1	M P a	1 9 . 6 1 以上
デュロメータD硬さ	JIS K 7 2 1 5	H <sub>D</sub> D	6 0 以上
ビカット軟化点	JIS K 7 2 0 6	℃	1 0 5 以上

備 考 試験値は材料メーカーの試験実施報告書による。

※上記試験成績表は、従来の高密度ポリエチレンタイプに該当します。（円形スペーサ等に使用）

## ●成形材料名／ポリエチレン（低密度）

試験項目	試験方法	単 位	規格値
密 度	JIS K 7 1 1 2	k g / m <sup>3</sup>	9 1 0 以上 9 3 0 未 満
メルトフローレート	JIS K 7 2 1 0	g / 10 m i n	6 . 0 以上 2 5 . 0 未 満
引張強さ（降伏点）	JIS K 7 1 6 1	M P a	7 . 8 4 以上
デュロメータD硬さ	JIS K 7 2 1 5	H <sub>D</sub> D	3 2 以上
ビカット軟化点	JIS K 7 2 0 6	℃	7 5 以上

備 考 試験値は材料メーカーの試験実施報告書による。

※上記試験成績表は、従来の低密度ポリエチレンタイプに該当します。（キャップ等に使用）

## ●成形材料名／ポリプロピレン

試験項目	試験方法	単 位	規格値
メルトフローレート	JIS K 7 2 1 0	g / 10 m i n	8 . 0 0 以上
引張強さ（降伏点）	JIS K 7 1 6 1	M P a	2 2 . 5 6 以上
アイゾット衝撃値	JIS K 7 1 1 0	K J / m <sup>2</sup>	2 . 9 4 以上
ビカット軟化点	JIS K 7 2 0 6	℃	1 2 5 以上

備 考 試験値は第三者機関の試験実施報告書による。

（蓋用スペーサ・SKタイプ等に使用）

# FAX 注文書

FAX 返信  
要・不要

恐れ入りますが、このページのコピーをとって FAX でお送りください。

富国石油(株) 行き

発注日 年 月 日 ( )

貴社名

ご担当者

ご住所

TEL FAX

■下記の通り注文いたします

商品番号	商品名	数量

■直送先がある場合はお知らせください。

〒

住所

会社名

電話番号

ご担当者名



富国石油株式会社

**FAX 055-921-5886**

本社・東名工場 〒410-0011 静岡県沼津市岡宮949番地の8  
電話：055-921-4331(代) FAX：055-921-5886

必要事項を明記の上、送信してください。

URL <http://www.fukoku-oil.com/> E-mail [fukokuoil@fukoku-oil.com](mailto:fukokuoil@fukoku-oil.com)



本社・東名工場 〒410-0011 静岡県沼津市岡宮 949-8

TEL : 055-921-4331 FAX : 055-921-5886

URL <http://www.fukoku-oil.com>

E-mail [fukokuoil@fukoku-oil.com](mailto:fukokuoil@fukoku-oil.com)